



**Sigma**

Presentación Corporativa IT24



Contenido

- 01 Perfil de Compañía**
- 02 Hacia el Futuro**
- 03 Resultados Financieros**
- 04 ASG**

Sigma Como Parte de Alfa

The logo for Sigma, featuring the word "Sigma" in a red, cursive font with a yellow swoosh above the letter 'i'.

53% de las Ventas Netas de Alfa¹
62% del EBITDA de Alfa¹



Industria de Alimentos



Petroquímicos

#1 en la producción de PTA,
PET y EPS en las Américas



14 Marcas con Ventas Netas mayores a US \$100 millones

(1) 2023 en USD; ALFA y subsidiarias



Racional de Inversión

- **Portafolio diversificado** con **marcas líderes** en distintas categorías y segmentos
- **Cadena** de suministro y red de **distribución** como ventaja competitiva
- Plataforma de **I&D** centrada en **innovación** y conocimiento del **consumidor**
- Historial de **crecimiento sostenido**
- **Equipo directivo** especializado con 21 años de **experiencia** promedio
- **Estrategia** que impulsa el **core**, nuevas avenidas de **crecimiento** y habilitadores
- **Disciplina financiera constante** con enfoque en rentabilidad
- **Trayectoria** de lineamiento a estándares globales de **ASG**

Presencia Multinacional, Favoritos Localmente

17

Países

100+

Marcas

680K+

Puntos de Venta

1.8M

Toneladas de
Comida LTM 1T24

US \$8.7B

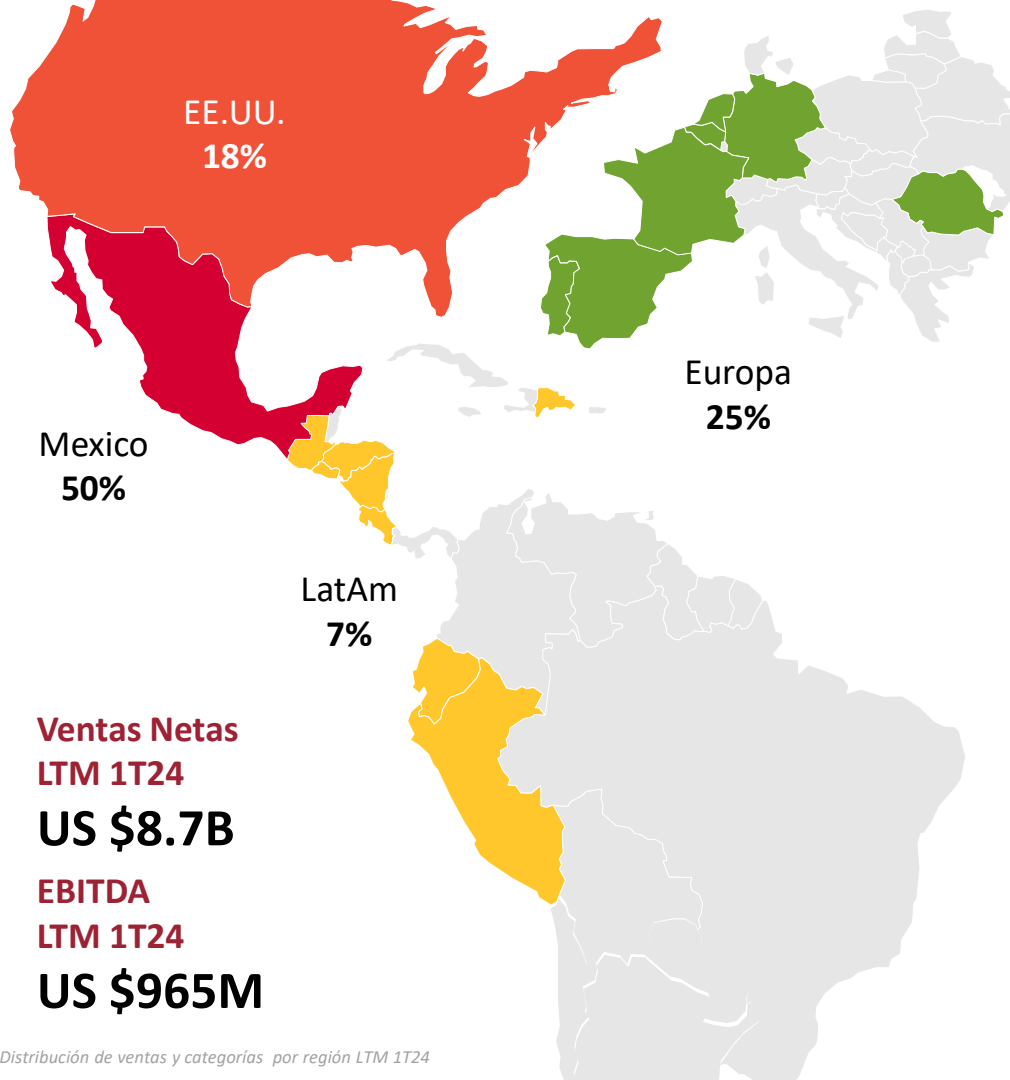
Ventas Netas
LTM 1T24

24 años

Experiencia Promedio
de Equipo Directivo

Ofrecer los alimentos
favoritos a cada comunidad.

Sigma



Carnes Frías y Frescas 54%



Lácteos 26%



Carnes Maduradas 13%



Otras Categorías 6%

**Distribución de ventas y categorías por región LTM 1T24*

Portafolio Diversificado con Marcas Líderes en Distintas Categorías y Segmentos de Mercado

Nuestra amplia cartera nos ayuda a capturar el crecimiento en la demanda de los distintos segmentos de mercado



● 14 Marcas con Ventas Netas mayores a US \$100M

12% de nuestros ingresos provienen de marcas con licencia¹

1. Incluye distribución de productos de terceros como Yoplait®, Oscar Mayer®, entre otros

Múltiples Canales Para Llegar al Consumidor



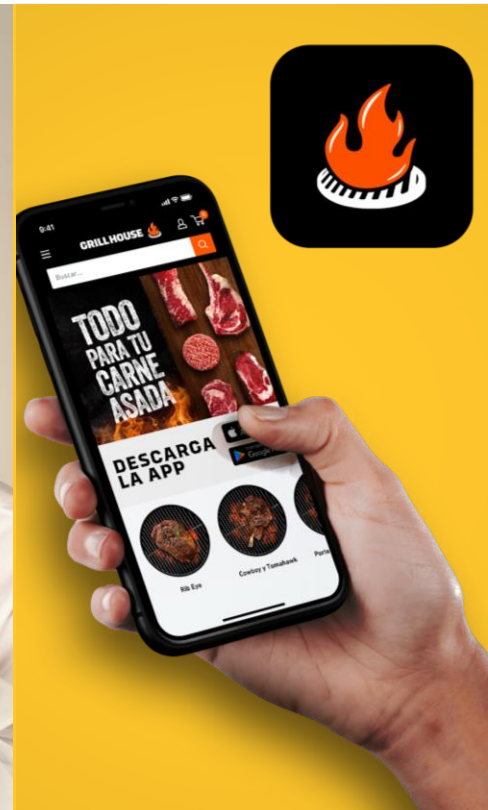
Moderno



Tradicional



Foodservice



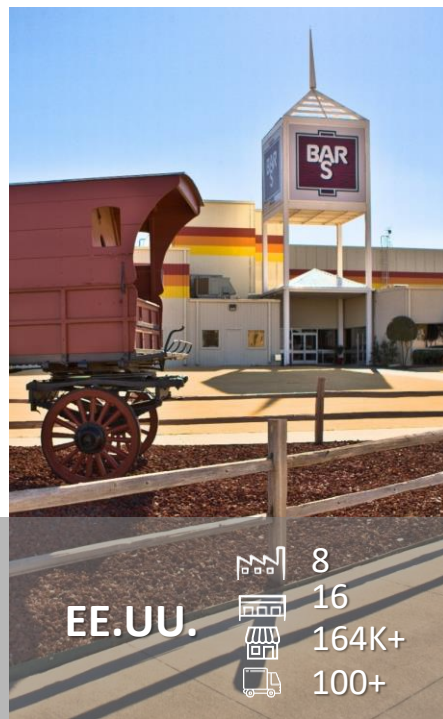
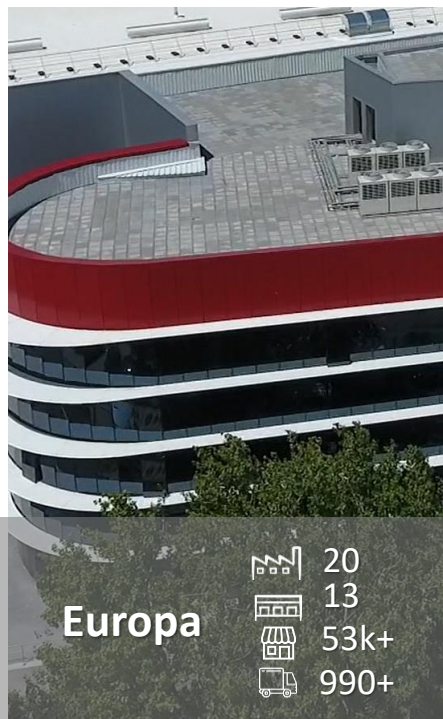
Comercio Electrónico

Cadena de Suministro y Red de Distribución Como Ventaja Competitiva

 **64** Plantas

 **179** Centros de distribución

 **680K+** Puntos de venta



Plataforma de I&D Centrada en Innovación y Conocimiento del Consumidor

Innovación – *Design Thinking*

1,950+ Nuevos productos en los últimos 3 años
10% Ingresos provienen de innovaciones

Investigación & Desarrollo

2 Centros de Investigación (México & España)
260+ Especialistas
35+ Patentes & Propiedad Intelectual

Investigación del Consumidor

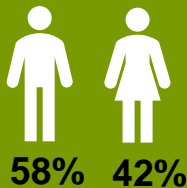
185,000+ Contactos por año





Fuerza Laboral Diversa

60+
Nacionalidades



46,000+
Colaboradores



Una Historia Unica de Transformación: Crecimiento + Rentabilidad

Ventas Netas
(US\$ B)

Países

Plantas

Colaboradores

Desglose de Ventas Netas
Por geografía Por categoría

■ Europa ■ México ■ Carnes Frías ■ Lácteos
■ EE.UU. ■ Latam ■ C. Maduradas ■ Otras

Liderazgo Nacional

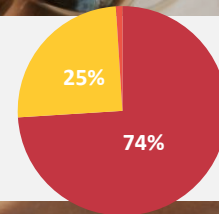
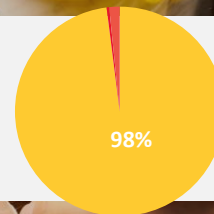
2000

\$0.8

4

8

12,500+



Expansión Internacional

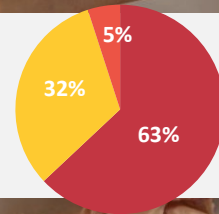
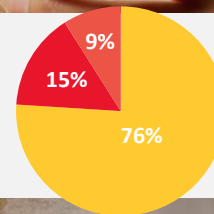
2010

\$2.6

9

34

29,000+



Presencia Global

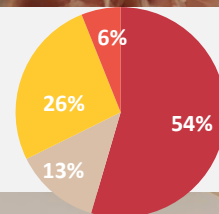
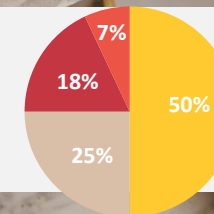
LTM
1T24

\$8.7

17

64

46,000+



Historial de Fusiones y Adquisiciones

- 31 fusiones y adquisiciones exitosas desde 1997.
- Equipo experimentado con una trayectoria sólida.
- Creación de valor a través de sinergias y procesos de integración post-fusión.
- Disciplina financiera y capacidad de desapalancamiento acelerado.



Equipo Directivo Experimentado

Equipo directivo con 21 años de experiencia promedio en distintas áreas de la empresa.

CEO

Rodrigo Fernández

CEO Sigma
MBA Wharton

25

Unidades de Negocio

Eugenio Caballero

CEO México
MBA Harvard

22

Juan Ignacio Amat

CEO Europa
MBA INSEAD, MsC.
Ingeniería Industrial UPM

0

Jesús Lobo

CEO USA
MBA Cornell University

20

Sergio Ramos

CEO LATAM
MBA Universidad de Texas
en Austin

36

Gerardo Carcoba

CEO Foodservice
MBA DUXX

22

Funciones Centrales

Roberto Olivares

CFO - Finanzas
MBA Duke

16

Gregorio de Haene

CRISO - Innovación,
Sustentabilidad e I&D
MBA ITESM

42

Beatriz Patrón

CTCO- Talento y Cultura
MBA IPADE

17

Alejandro Suárez

CIO – Tecnologías de Información
Maestría en Investigación de
Operaciones Universidad George
Washington

32

Daniel Alanis

CGO – Nuevas Avenidas de
Crecimiento
MBA & Maestría en Ing. Mecánica
- Universidad de Michigan

3

○ Años en la compañía

Consejo Consultivo Especializado

Tipo de Miembro	Miembro	Trayectoria
Independente	María Teresa Arnal	Emprendedora; 25+ años de Experiencia en <i>tech</i> - Google & Microsoft
	Juan Enriquez	Presidente y Director General - Biotechnology, LLC
	Ángel Losada	Director General y Presidente - Grupo Gigante
	Eduardo Padilla	Ex director General - FEMSA
	Anthony Pralle	Exsocio y Director General – Boston Consulting Group, Consumo y Operaciones en España
	Ricardo Saldívar	Ex director General / Presidente Consejo Directivo - Home Depot MX / Tec de Monterrey
	Silvia Sonneveld	Vicepresidenta Senior Estrategia Corporativa y de Nutrición - DSM
	Diego Calderón	Propietario Independiente
Propietario Independiente	Brenda Garza	Propietario Independiente
	Alejandro Ruiz	Propietario Independiente
Propietario Relacionado	Álvaro Fernández	Director General y Presidente - ALFA
	Armando Garza	Ex-Presidente del Consejo de Administración - ALFA

- Independente
- Propietario Independiente
- Propietario Relacionado



Sigma



Contenido

01 Perfil de Compañía

02 Hacia el Futuro

03 Resultados Financieros

04 ASG

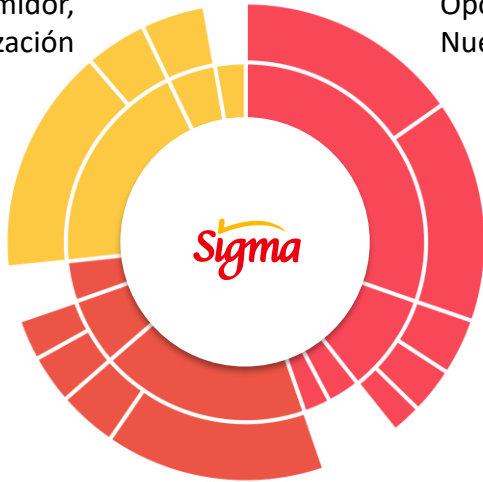
Hacia el Futuro

Crecimiento orgánico de EBITDA de un dígito medio-alto, complementado con Fusiones y Adquisiciones.

Hacia el futuro, nos enfocamos en 3 pilares:

Crecer el core

Conocimiento del Consumidor,
Ejecución y Optimización



Nuevas fuentes de ingresos

Oportunidades Globales de Alto Potencial
Nuevas Categorías y Modelos de Negocio

Habilitadores para acelerar el potencial de la organización

Mejorar la forma en la que pensamos, trabajamos e interactuamos



Crecer el *Core*

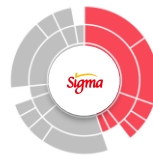


A través de los años, hemos desarrollado un **negocio core exitoso** que continuaremos fortaleciendo a través de:

- **Conocimiento profundo del consumidor, innovación y valor de marca** para exceder las necesidades del consumidor.
- **Ejecución con excelencia y eficiencia** para ofrecer una propuesta de valor ganadora.
- **Expansión de márgenes** a través de mayores ingresos, iniciativas de ahorro en costos, optimización del portafolio y el aprovechamiento de la escala del negocio.

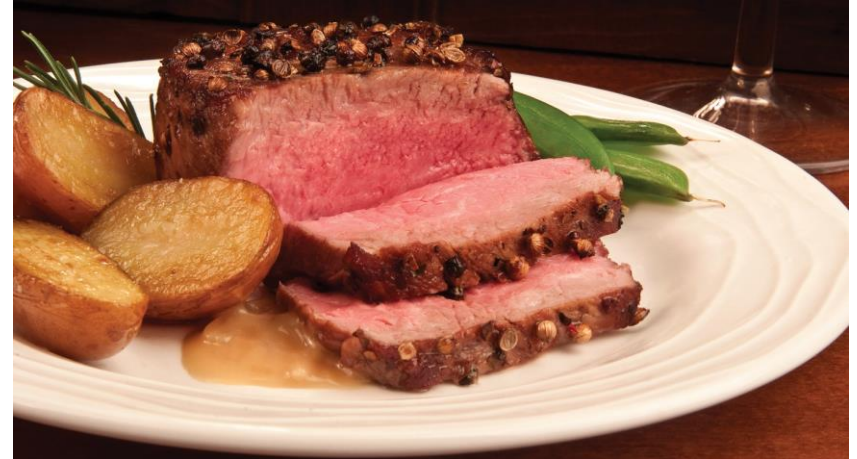


Nuevas Fuentes de Ingreso: Oportunidades de Alto Potencial



Fertilización cruzada para atender oportunidades de alto valor identificadas en cada región

- Chorizos, Untables, etc
- Jamones, Salchichas, Foodservice, etc
- Canal Tradicional, Foodservice, etc
- Comidas Preparadas, Salchichas Maduradas, Carne Fresca, etc



Nuevas Fuentes de Ingreso: Unidad de Negocio *Growth*



¿Qué es *Growth*?

Unidad de negocio independiente enfocada en la creación de nuevas categorías y modelos de negocio. Autónoma para asegurar la flexibilidad y con acceso a las capacidades de Sigma.

- Equipo multidisciplinario global + campeones locales.
- Iteraciones rápidas; pruebas piloto de bajo costo.
- Aprovechamiento de recursos internos y externos.
- Reconocimiento de fracasos productivos.
- Habilidades de Emprendimiento y Agilidad.
- Vinculación con Ecosistema Emprendedor.

Unidad de Negocio *Growth* Impulsando Nuevas Categorías y Modelos de Negocio





Unidad de Negocio *Growth* | Iniciativas

Categorías Globales



Nuevos Modelos de Negocio



Etapas: **1** Ideación **2** Piloto **3** Lanzamiento **4** Escalamiento



Tastech By Sigma

1,300+ Aplicaciones
de 53 países



1^{ra} Edición

(2019)

120+ Aplicaciones

15+ Países

7 Pilotos

2^{da} Edición

(2021)

360+ Aplicaciones

30+ Países

11 Pilotos

3^{ra} Edición

(2022)

400+ Aplicaciones

35+ Países

12 Pilotos

4^{ta} Edición

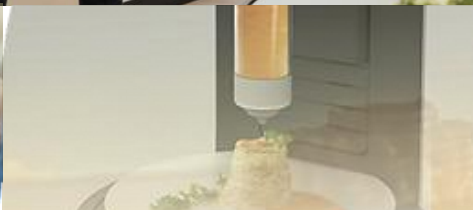
(2023)

400+ Aplicaciones

35+ Países

15 Pilotos

Desafíos 2024



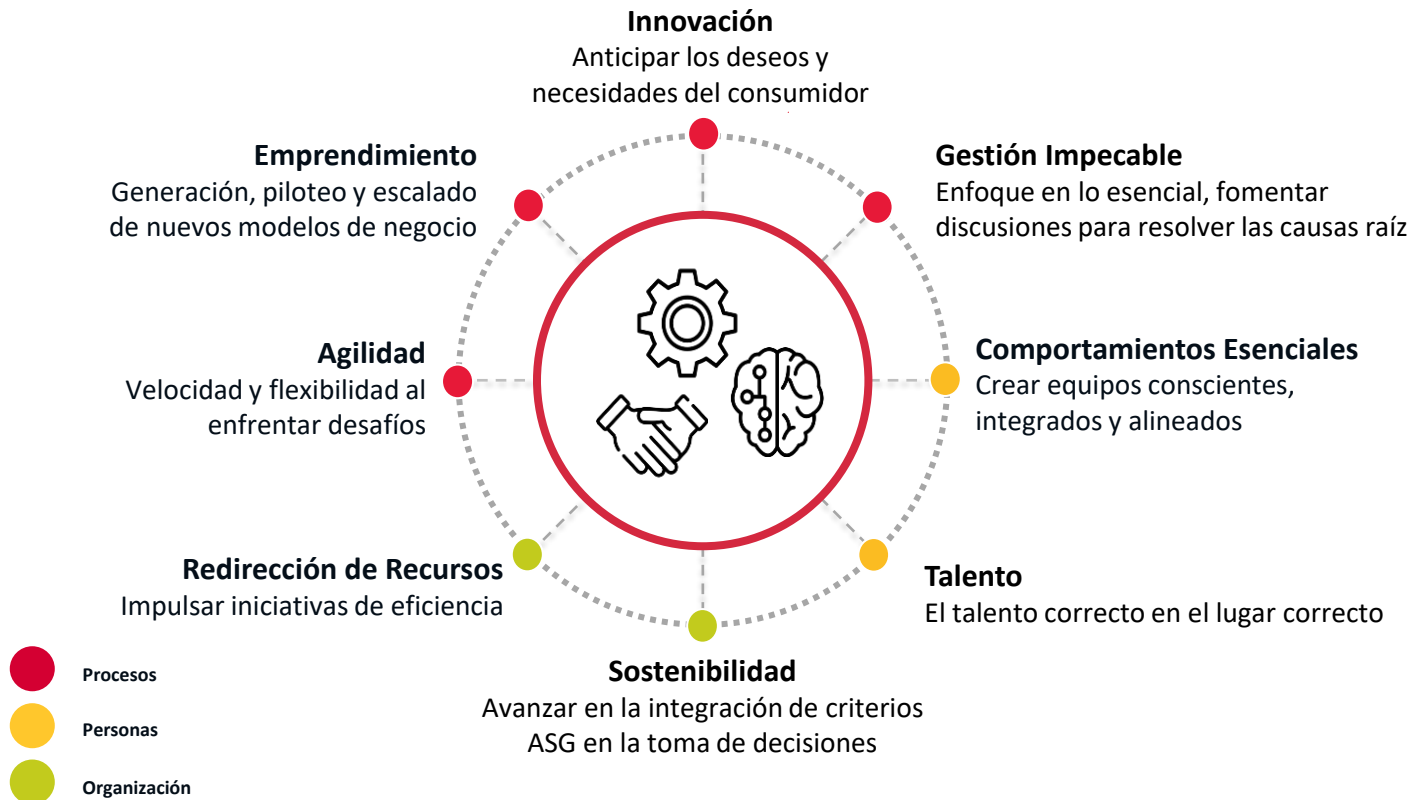
New Business Models

Future Foods

Power Connections

Artificial Intelligence

Habilitadores Para Acelerar el Potencial de la Organización



La forma como **pensamos**



La forma como **trabajamos**



La forma como **interactuamos**



Contenido

01 Perfil de Compañía

02 Hacia el Futuro

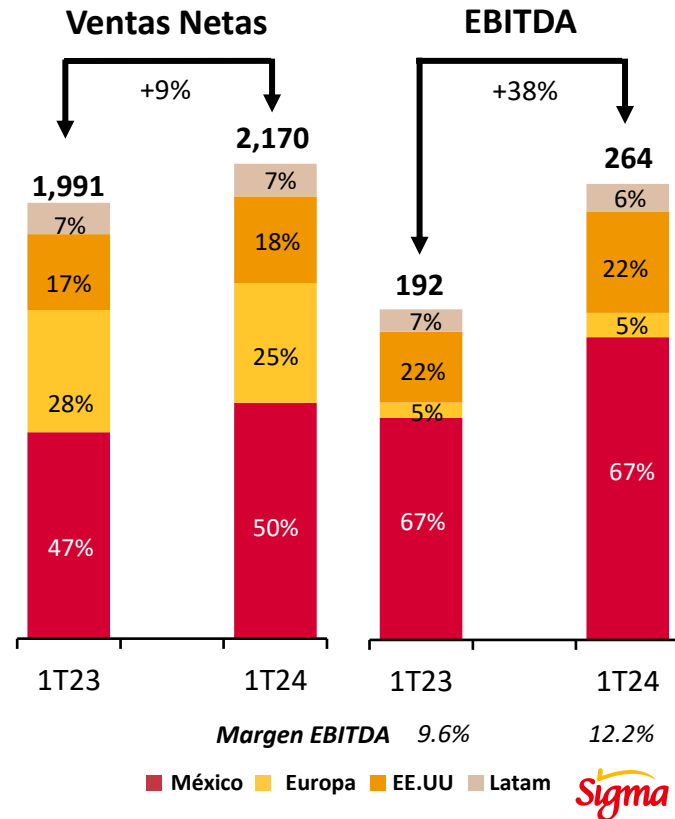
03 Resultados Financieros

04 ASG

Información Relevante 1T24

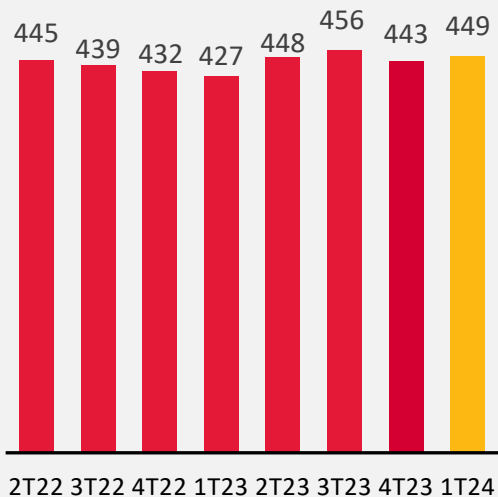
US \$ Millones

- Sigma**
 - ▶ Máximo histórico en Flujo consolidado trimestral (US \$264 millones).
 - ▶ Doceavo trimestre consecutivo de crecimiento en Ingresos, año contra año, respaldado por un Volumen récord en el primer trimestre.
 - ▶ El Flujo del 1T24 aumentó 38% año contra año, impulsado por Europa, EE.UU. y México.
 - ▶ Mejora constante de la razón de Deuda Neta a Flujo; 2.2 veces al cierre del 1T24. El nivel más bajo en 10 años.
 - ▶ Récord de Ingresos y Flujo, respaldados por crecimiento constante en todas las categorías y canales.
- México**
 - ▶ Máximo histórico de Flujo del primer trimestre, 37% mayor año contra año, impulsado por el crecimiento del volumen y la apreciación del peso mexicano contra el dólar estadounidense.
 - ▶ Ajustados por la desinversión en Italia, el Volumen e Ingresos comparables para el 1T24 aumentaron 1% y 3%, año contra año, respectivamente.
- Europa**
 - ▶ Crecimiento trimestral del Flujo de 52% frente al 1T23, impulsado principalmente por la mejora en el negocio de Carnes Frescas y los beneficios tras la desinversión de Italia.
- EE.UU.**
 - ▶ Máximo histórico de Flujo trimestral impulsado por marcas hispanas, nacionales y la exitosa integración de Los Altos Foods.
 - ▶ Volumen e Ingresos récord en el primer trimestre, con un aumento del 8% y el 15%, año contra año, respectivamente.
- Latam**
 - ▶ Máximo histórico de Flujo trimestral impulsado por el desempeño favorable de Centroamérica y la República Dominicana.
 - ▶ Ingresos y Volumen récord para el primer trimestre, 3% y 4% mayores año contra año, respectivamente.

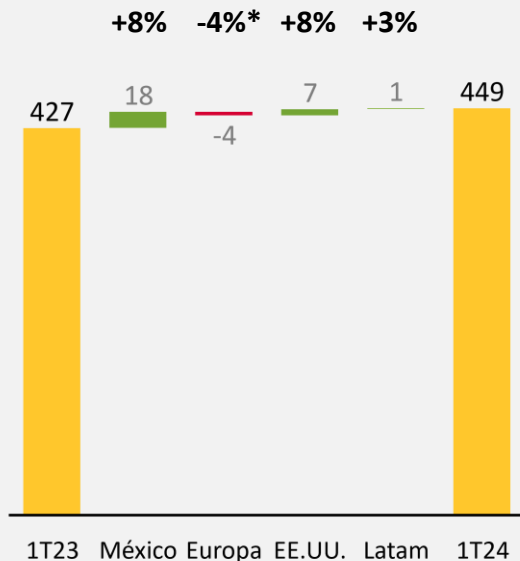


Volumen al Trimestre

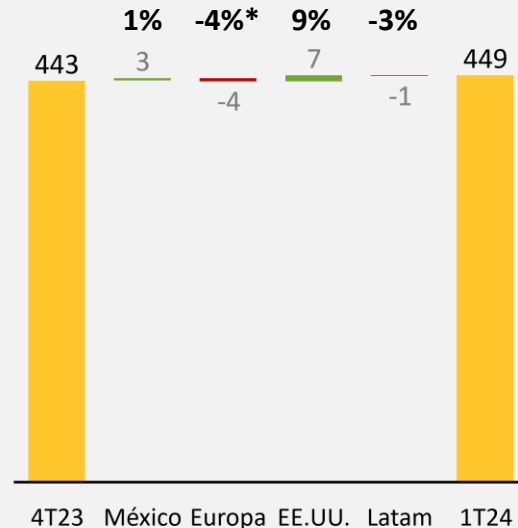
Volumen
(K Tons)



Volumen 1T24 vs 1T23
(K Tons)



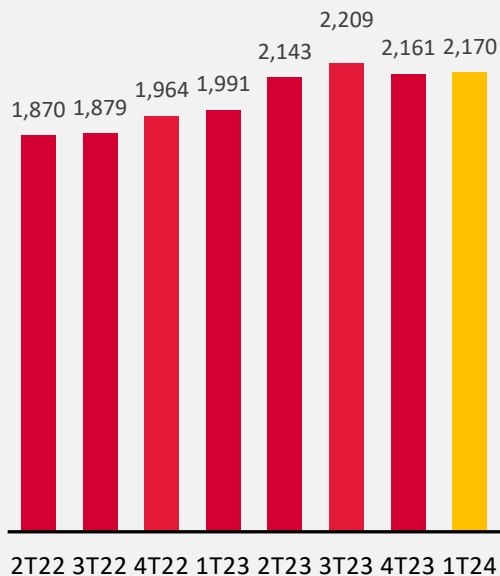
Volumen 1T24 vs 4T23
(K Tons)



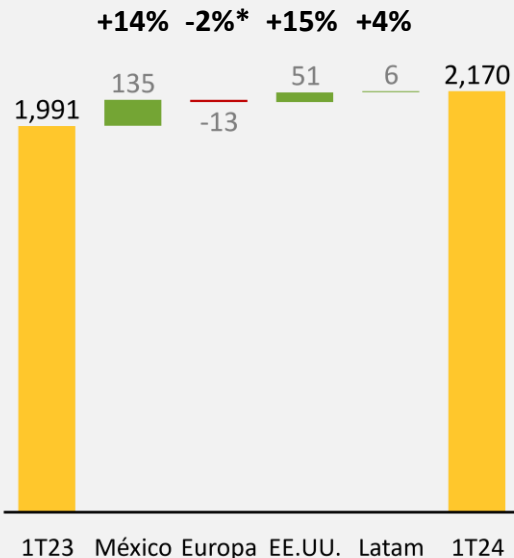
* Considerando efecto de normalización dado a la desinversión de operaciones en Italia durante 3T23

Ingresos al Trimestre

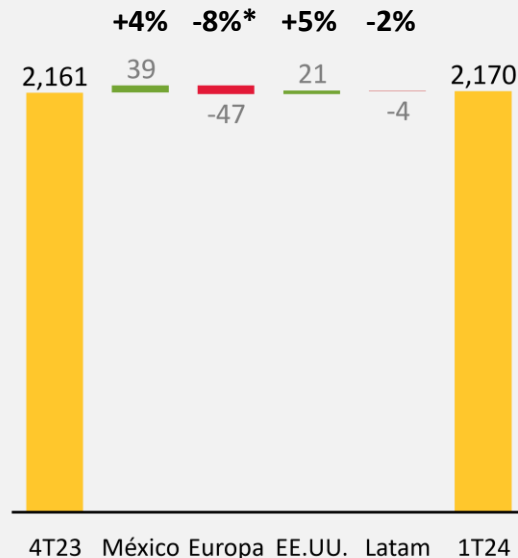
Ingresos
(US \$ Millones)



Ingresos 1T24 vs 1T23
(US \$ Millones)



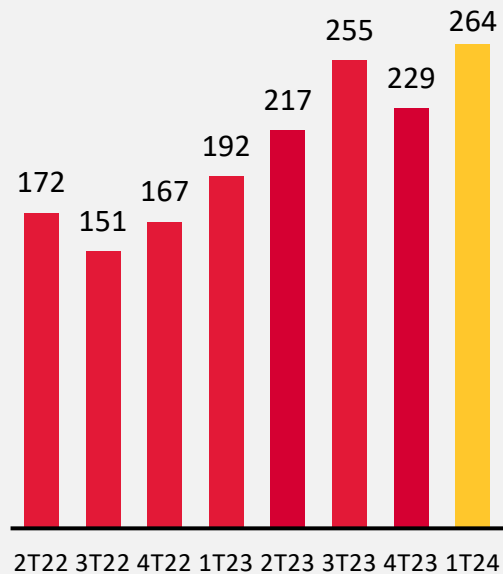
Ingresos 1T24 vs 4T23
(US \$ Millones)



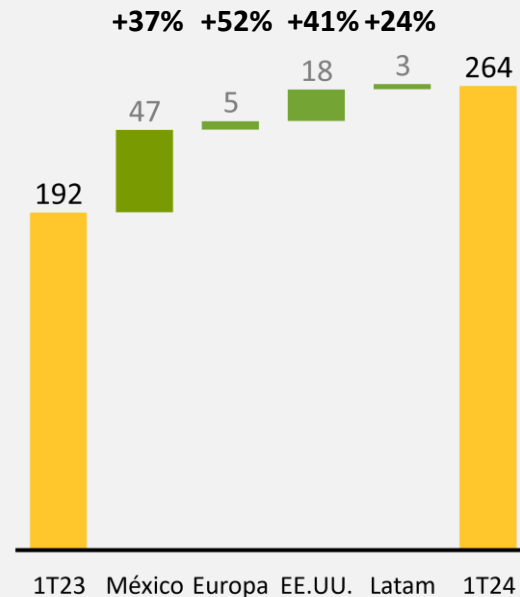
* Considerando efecto de normalización dado a la desinversión de operaciones en Italia durante 3T23

EBITDA al Trimestre

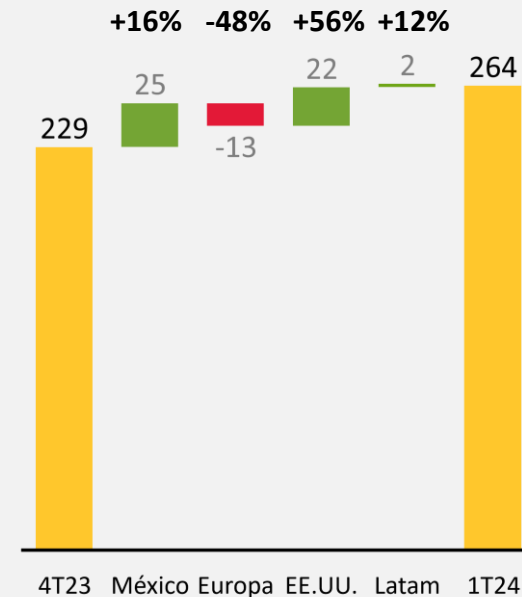
EBITDA
(US \$ Millones)



EBITDA 1T24 vs 1T23
(US \$ Millones)

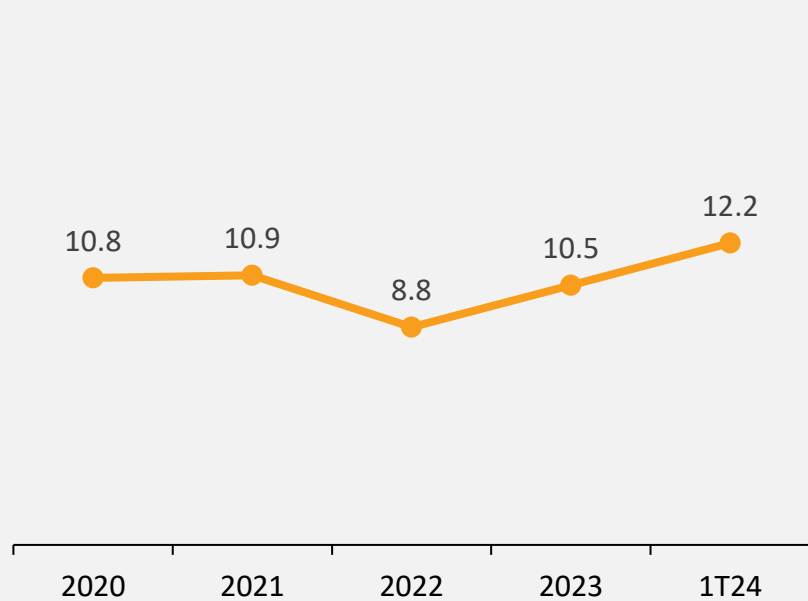


EBITDA 1T24 vs 4T23
(US \$ Millones)

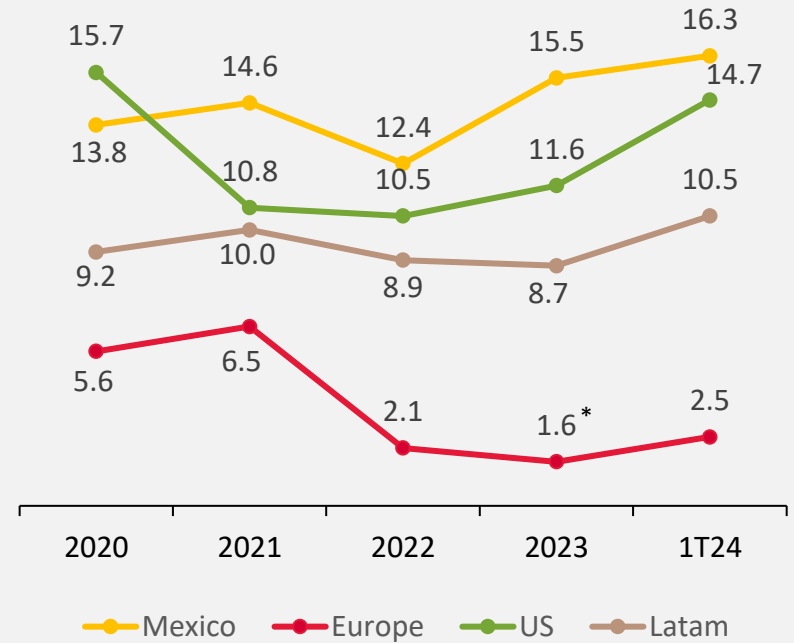


Márgenes EBTIDA

Márgenes EBITDA (%)

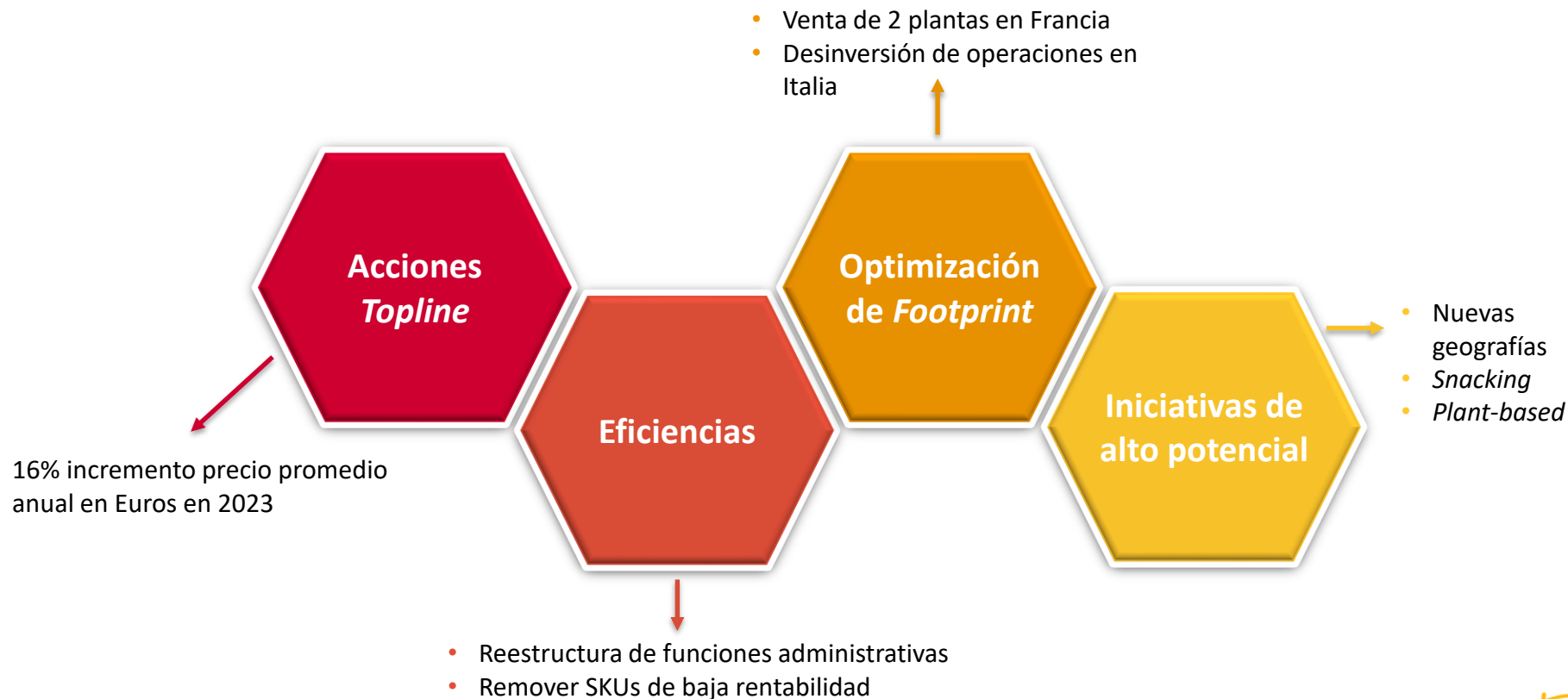


Márgenes EBITDA (%)



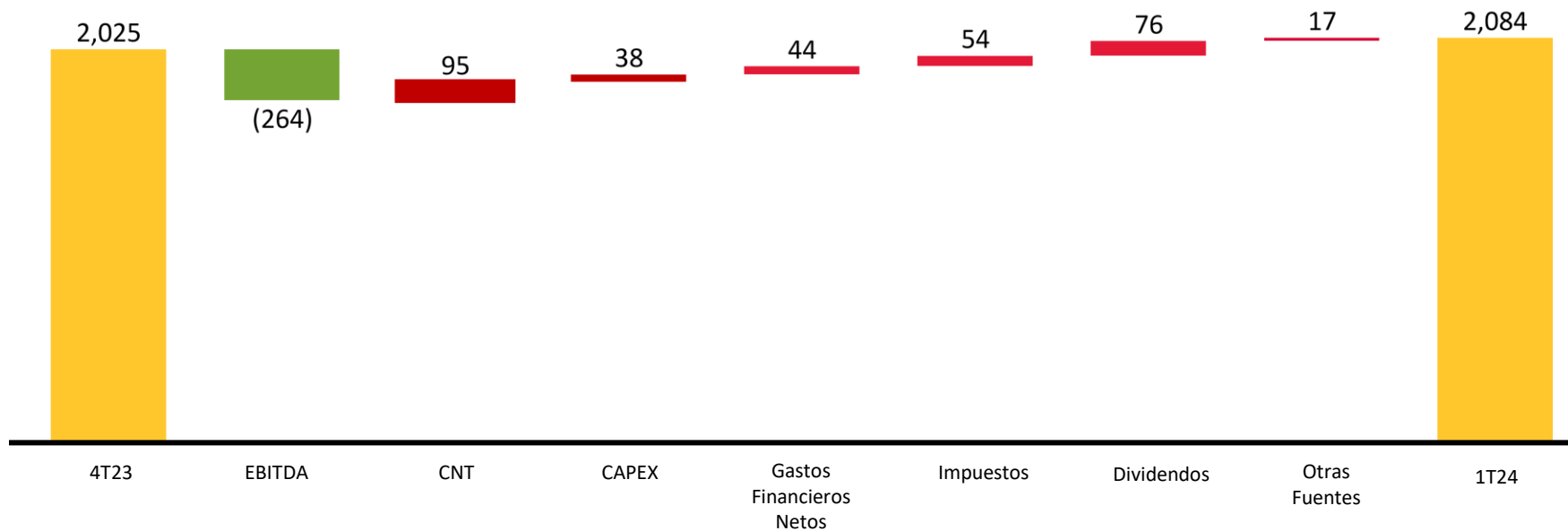
* Includes non-recurring expenses from the region's restructuring initiative (US \$12M)

Expansión de Margen en Europa



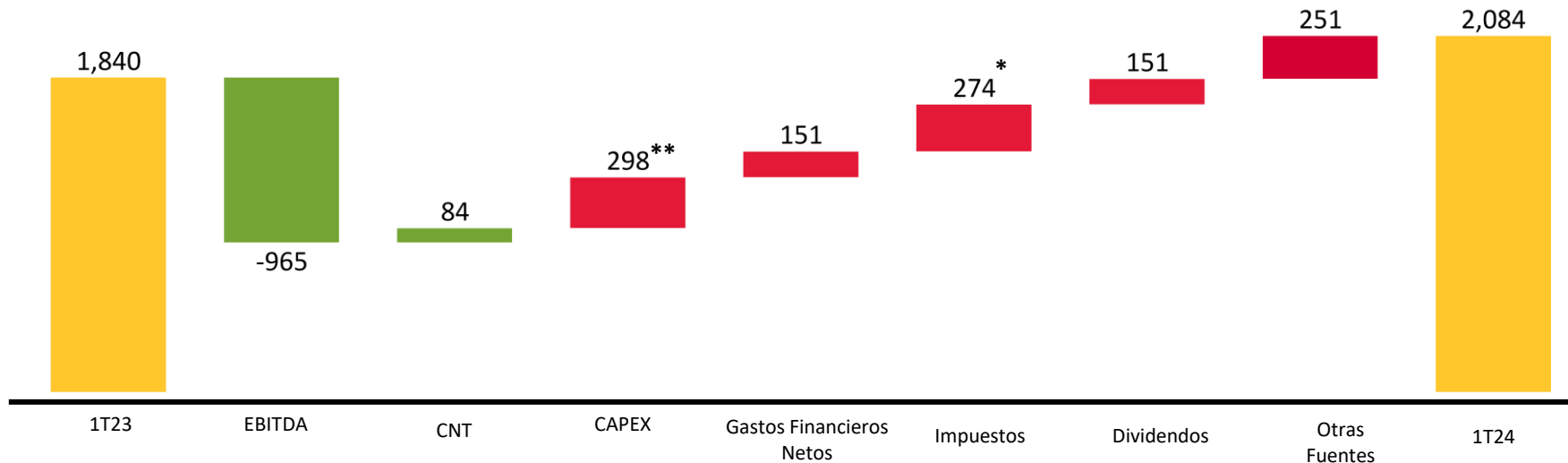
Cambio en Deuda Neta

Cambio en Deuda Neta 1T24 vs 4T23 (US \$ Millones)



Cambio en Deuda Neta

Cambio en Deuda Neta 1T24 vs 1T23 (US \$ Millones)

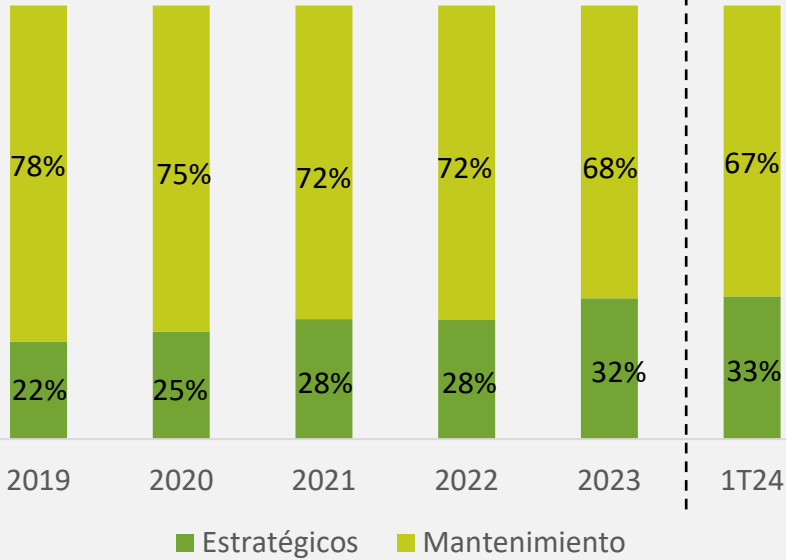


*Sigma tomó la decisión voluntaria de abandonar el régimen fiscal opcional; se realiza pago en 2T23 de impuestos diferidos.

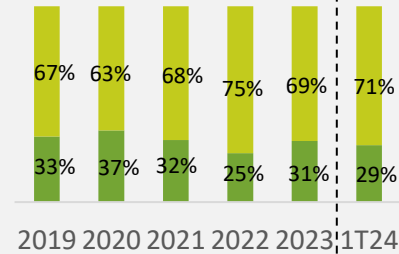
** Incluye CAPEX de mantenimiento, estratégico y M&A

Inversiones (Capex)

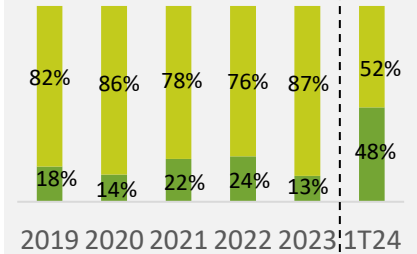
Capex



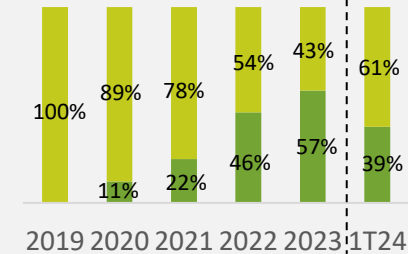
México



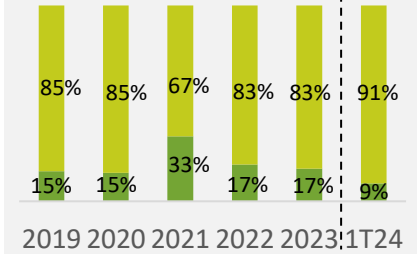
Europa



EE.UU.

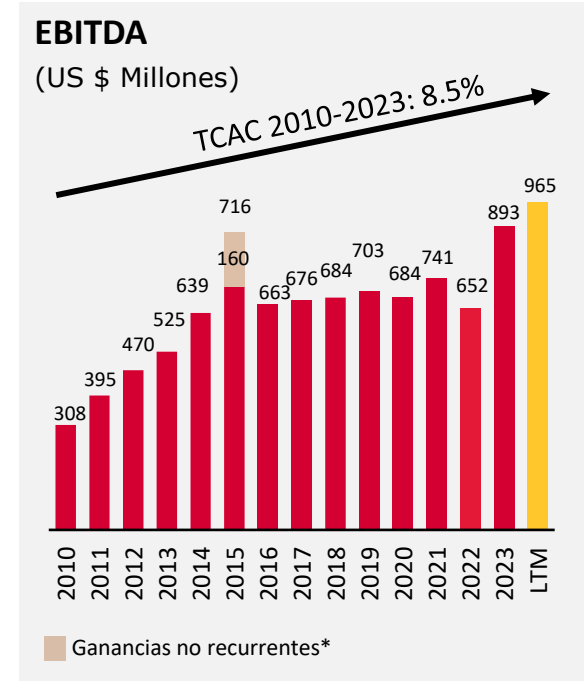
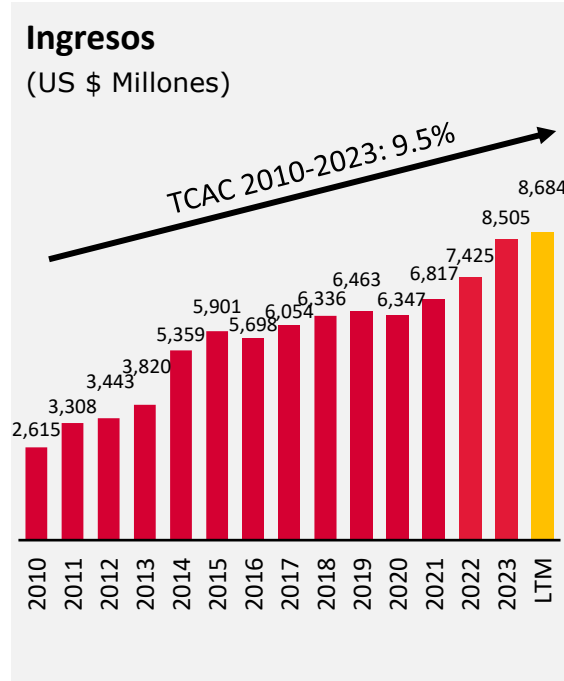
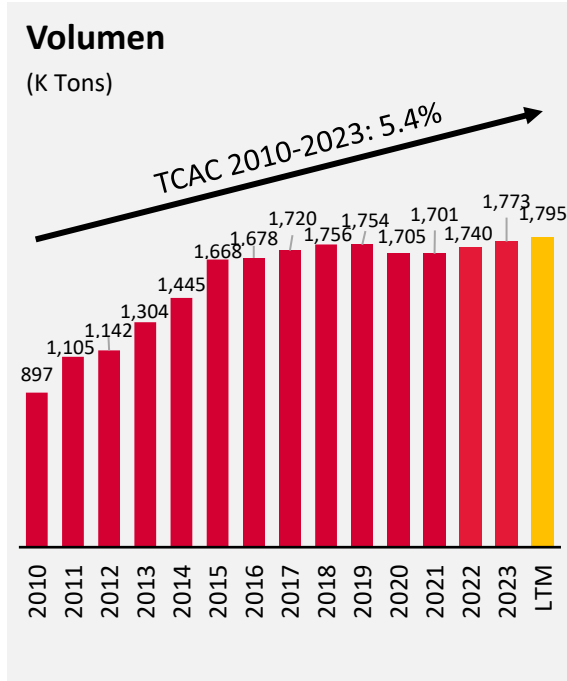


Latam



Resultados Financieros

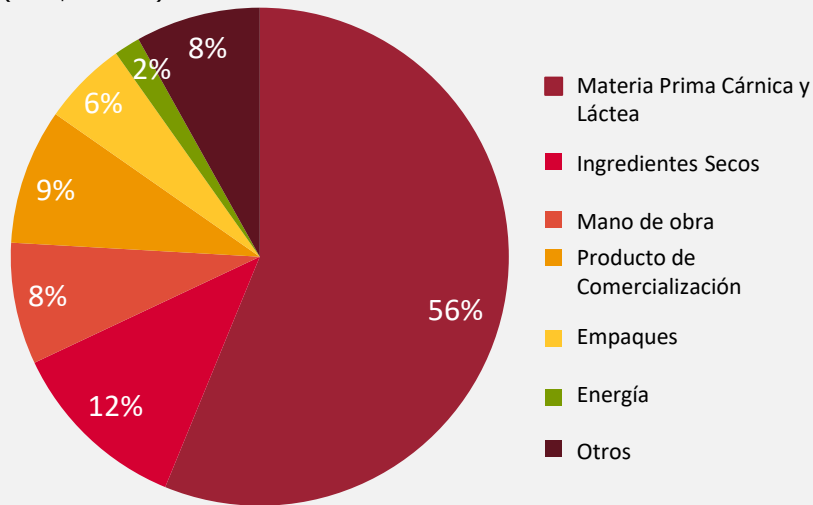
US \$ Millones



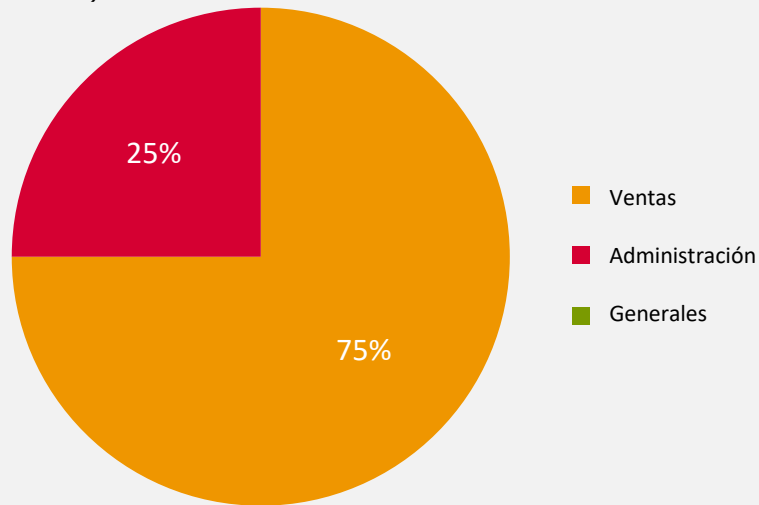
*EBITDA excluye US\$ 160 millones por daños en propiedad y compensación de Seguro.

Composición de Costos y Gastos UDM

Costos de los bienes vendidos (COGS)
(US \$ Million)



Gastos de Venta, Administración y Generales (SG&A)
(US \$ Million)



COGS:

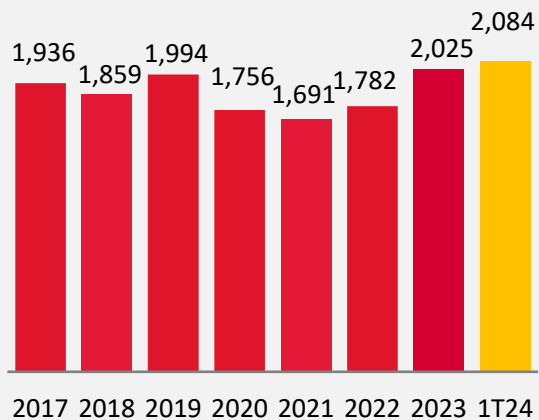
- Materia Prima Cárnica y Láctea – Puerco, Pavo, Pollo, Res, Leche Clase III, Queso Cheedar, NFDM
- Ingredientes Secos – Sazonadores y otros productos no cárnicos o lácteos
- Productos de Comercialización – Productos adquiridos distribuidos en los canales tradicionales y de *Foodservice*
- Empaques – Filmína de Plástico, Etiquetas, Capsulas, Botellas y Tapas
- Mano de Obra – Compensaciones relacionadas a la producción de alimentos
- Energía – Gas, Electricidad, Combustible, etc.
- Otros – Depreciación, mantenimiento, etc.

SG&A

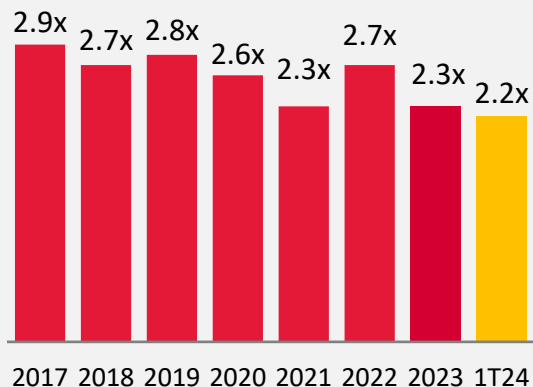
- Venta – Distribución, marketing, salarios, comisiones de ventas
- Administrativo – Salarios, renta, utilidades
- General – Otros gastos menores

Nivel de Apalancamiento

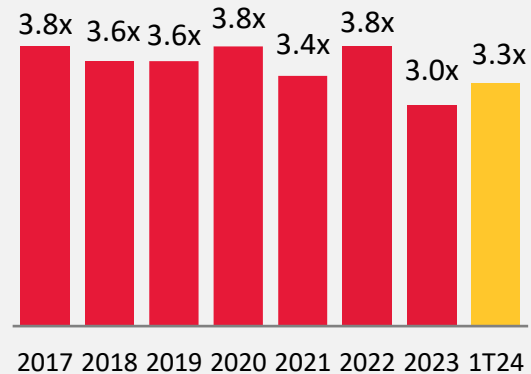
Deuda Neta



Deuda Neta/ EBITDA

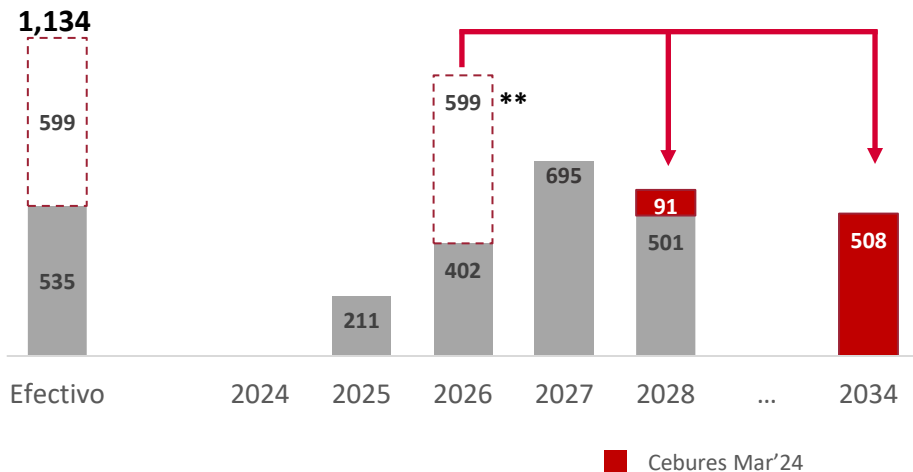


Deuda Bruta/ EBITDA



Perfil de Deuda

Vencimiento de Deuda Proforma (US \$Millones)



Proforma** ejecutando Cebures:

Plazo Promedio: 4.6 años

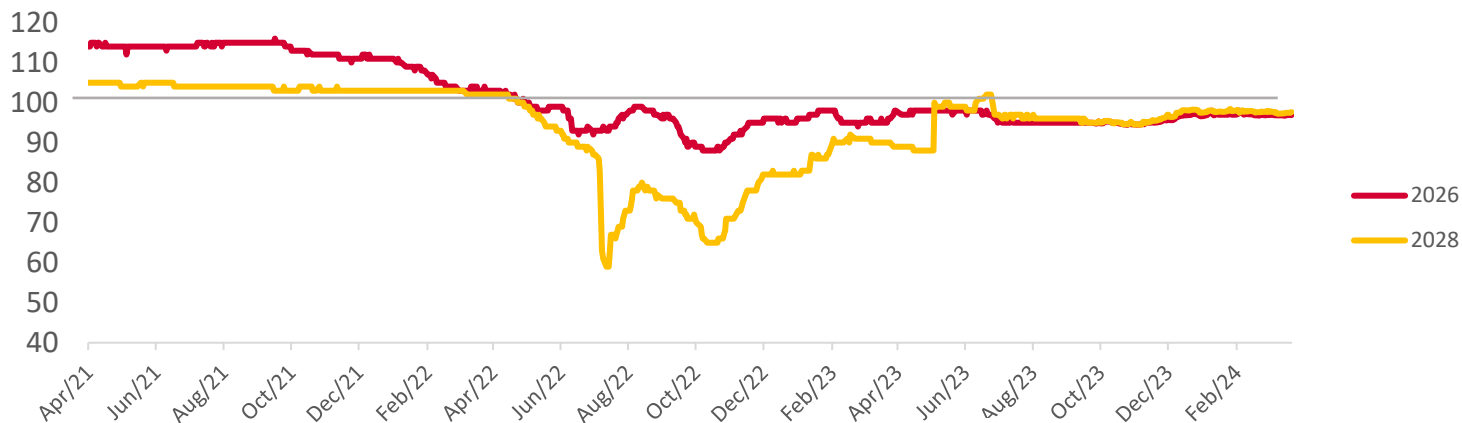
Tasa Promedio: 7.7% (Incluye CCS¹)

- Líneas para refinanciar Bono 2024 ejecutadas
- Buscando igualar la proporción de deuda con la generación de EBITDA

1. Cross Currency Swap (CCS) de MXN-USD acordado para 2026

** Proforma incluye finalización de partial redemption por US \$600 M de nuestro bono del 2026 que se llevará a cabo en May'24
No incluye US \$211 Millones principalmente de arrendamientos financieros, documentos por pagar e intereses devengados

Bonos en Circulación



Bono	Monto (US \$ M)	Cupón	Rendimiento (YTM)	Fecha de Vencimiento
2026	\$1,000	5.125%	5.709%	May – 2026
2028	\$500	4.875%	5.542%	Mar – 2028

S&P Global Ratings	FitchRatings	MOODY'S
BBB- * Perspectiva: Estable	BBB Perspectiva: Estable	Baa3 Perspectiva: Estable

*Calificación limitada al perfil crediticio de la empresa matriz por metodología de S&P. Perfil crediticio individual de Sigma es 'bbb'

Certificados Bursátiles

Tramo	Monto (MXN M)	Tasa de Interés	Fecha de Vencimiento
4 years	\$1,520	TIIE + 0.23%	Mar - 2028
10 years	\$8,480	9.8%	Feb - 2034

FitchRatings

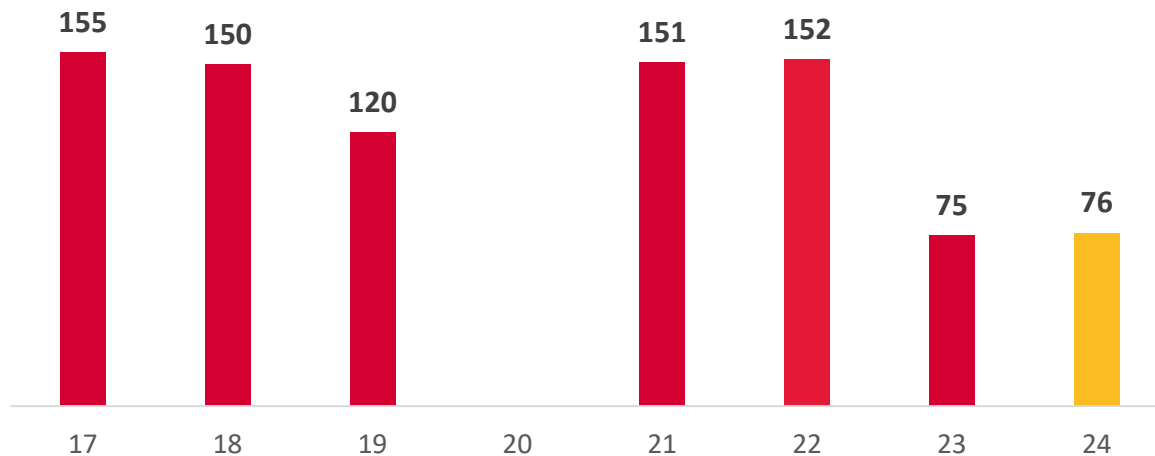
MOODY'S
LOCAL | México

AAA(mex)

AAA.mx

Dividendos

Dividendos Pagados (US \$ Millones)



En 2020 no se pagaron dividendos. La grafica muestra los totales por año.

Trimestre	Monto (US \$ Millones)
1T23	0
2T23	75
3T23	0
4T23	0
1T24	76

Estado de Resultados

	(miles de pesos)		(miles de dólares)	
	I Trim 24	I Trim 23	I Trim 24	I Trim 23
Ventas netas	36,886,769	37,217,416	2,170,364	1,991,052
Costo de ventas	(24,892,731)	(26,851,663)	(1,464,637)	(1,436,381)
Utilidad bruta	11,994,038	10,365,753	705,727	554,671
Gastos de venta	(6,440,749)	(5,985,205)	(379,041)	(320,322)
Gastos de administración	(2,125,746)	(1,782,466)	(125,005)	(95,368)
Otros ingresos (gastos), neto	26,326	(16,242)	1,553	(889)
Utilidad de operación	3,453,869	2,581,840	203,234	138,092
Ingresos financieros	142,822	101,285	8,423	5,421
Gastos financieros	(858,195)	(638,455)	(50,534)	(34,133)
Ganancia (pérdida) cambiaria, neta	(541,533)	(780,389)	(32,218)	(41,785)
Participación en utilidad (pérdida) de asociadas	0	0	0	0
Utilidad antes de impuestos	2,196,963	1,264,281	128,905	67,595
Provisión para impuestos a la utilidad	(1,024,766)	(1,371,086)	(60,349)	(73,253)
Utilidad neta consolidada	1,172,197	(106,805)	68,556	(5,658)
Utilidad (perdida) atribuible a:				
Participación de la controladora	1,162,347	(106,657)	67,977	(5,650)
Participación no controladora	9,850	(148)	579	(8)

Balance General

	(miles de pesos)		(miles de dólares)						
	Mar '24	Mar '23	Mar '24 ⁽¹⁾	Mar '23 ⁽²⁾					
ACTIVO					PASIVO Y CAPITAL CONTABLE				
ACTIVO CIRCULANTE:					PASIVO CIRCULANTE:				
Efectivo y equivalentes de efectivo	18,907,723	11,360,674	1,133,692	627,481	Deuda circulante	0	11,801,700	0	651,840
Efectivo restringido	21,510	6,500	1,290	359	Intereses devengados por pagar	520,881	407,065	31,232	22,483
Clientes y otras cuentas por cobrar, neto	10,044,232	9,008,347	602,244	497,556	Pasivo por arrendamientos	534,156	472,687	32,028	26,108
Impuestos sobre la renta por recuperar	434,644	275,477	26,061	15,215	Proveedores y Otras cuentas por pagar	26,111,247	26,908,596	1,565,610	1,486,236
Inventarios	16,346,004	18,915,451	980,094	1,044,752	Impuesto a la utilidad por pagar	1,955,386	1,835,683	117,243	101,390
Otros activos circulantes	375,051	2,950,204	22,488	162,948	Provisiones	157,415	56,870	9,438	3,141
Instrumentos financieros derivados	19,572	334,993	1,174	18,503	Instrumentos financieros derivados	910,568	1,554,794	54,597	85,876
Total activo circulante	46,148,736	42,851,646	2,767,043	2,366,814	Otros pasivos circulantes	139,571	2,877,089	8,369	158,910
					Total pasivo circulante	30,329,224	45,914,484	1,818,517	2,535,984
ACTIVO NO CIRCULANTE:									
Propiedad, planta y equipo, neto	29,604,310	29,611,785	1,775,052	1,635,540	PASIVO NO CIRCULANTE:				
Activos intangibles, neto	11,457,727	11,844,199	686,996	654,188	Deuda a largo plazo	49,973,791	30,443,768	2,996,390	1,681,493
Derecho de uso por arrendamiento, neto	2,734,640	1,717,745	163,967	94,876	Documentos por pagar	83,149	15,899	4,986	878
Crédito mercantil	11,248,106	11,952,736	674,428	660,183	Pasivo por arrendamientos	2,415,767	1,318,749	144,848	72,838
Impuestos diferidos a la utilidad	2,568,475	2,461,864	154,004	135,976	Impuestos diferidos a la utilidad	3,089,353	3,540,632	185,235	195,559
Instrumentos financieros derivados	0	142,068	0	7,847	Beneficios a empleados	1,808,836	1,686,251	108,456	93,136
Inversiones en asociadas y negocios conjuntos	58,798	77,491	3,525	4,280	Provisiones largo plazo	5,510	66,967	330	3,699
Otros activos no circulantes	214,800	177,889	12,879	9,825	Instrumentos financieros derivados	559,314	374,326	33,536	20,675
Efectivo restringido	56,857	6,500	3,409	359	Otros pasivos no circulantes	55,035	49,662	3,300	2,743
Total activo no circulante	57,943,713	57,992,277	3,474,260	3,203,074	Total pasivo no circulante	57,990,755	37,496,254	3,477,081	2,071,021
Total activo	104,092,449	100,843,923	6,241,303	5,569,888	Total pasivo	88,319,979	83,410,738	5,295,598	4,607,005
					CAPITAL CONTABLE:				
					Total capital contable de la participación controladora:	15,711,477	17,425,255	942,048	962,445
					Total capital contable de la participación no controladora:	60,993	7,930	3,657	438
					Total capital contable	15,772,470	17,433,185	945,705	962,883
					Total pasivo y capital contable	104,092,449	100,843,923	6,241,303	5,569,888

(1) Convertido a dólares para conveniencia del lector, usando el tipo de cambio de 16.678 publicado por el Banco de México para pago de obligaciones denominadas en dólares para el 31 de marzo de 2024

(2) Convertido a dólares para conveniencia del lector, usando el tipo de cambio de 18.1052 publicado por el Banco de México para pago de obligaciones denominadas en dólares para el 31 de marzo del 2023

Flujo de Efectivo

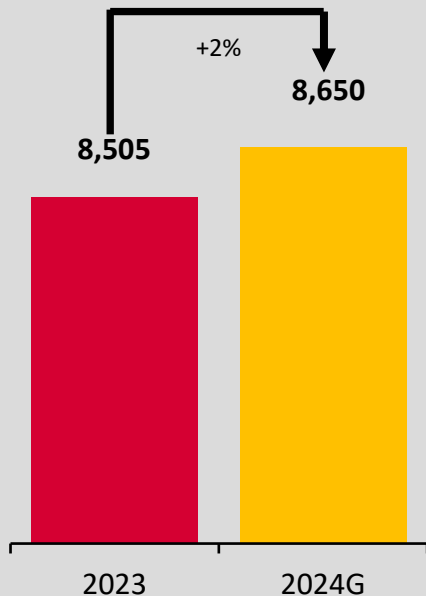
	(miles de pesos)		(miles de dólares)	
	I Trim 24	I Trim 23	I Trim 24	I Trim 23
FLUJO DE EFECTIVO DE ACTIVIDADES DE OPERACIÓN				
Utilidad (pérdida) antes de impuestos a la utilidad	2,196,963	1,264,281	128,905	67,595
Depreciación y amortización	983,093	961,382	57,850	51,400
Deterioro de Activos fijos e intangibles	46,935	43,291	2,763	2,358
Costos relacionados con prima de antigüedad y plan de pensiones	221,308	152,103	13,030	8,137
Utilidad en venta de propiedad, planta y equipo	(3,262)	(22,881)	(191)	(1,233)
Costo financiero, neto	603,119	471,537	35,501	25,188
Fluctuación cambiaria, neta	541,533	780,389	32,218	41,785
(Aumento) disminución en clientes y otras cuentas por cobrar	(155,016)	(256,466)	(7,368)	(11,827)
(Aumento) disminución en inventarios	(509,974)	(1,281,335)	(30,087)	(69,116)
Aumento (disminución) en proveedores y otras cuentas por pagar	(995,858)	372,004	(55,230)	27,392
Impuestos a la utilidad pagados	(918,001)	(1,626,552)	(54,304)	(85,980)
Otros gastos operativos	(48,688)	(89,411)	(2,823)	(4,795)
Flujos netos de efectivo de actividades de operación	1,962,152	768,342	120,264	50,904
FLUJO DE EFECTIVO DE ACTIVIDADES DE INVERSIÓN				
Venta y Adquisiciones de negocios neto del efectivo adquirido	9,251	0	541	0
Intereses cobrados	117,254	63,955	6,917	3,431
Flujo en adquisición de activos intangibles	(4,173)	(15,521)	(238)	(828)
Adquisiciones de propiedad, planta y equipo	(654,628)	(636,508)	(38,529)	(34,125)
Flujo por ventas de propiedad, planta y equipo	3,262	22,881	191	1,233
Flujos netos de efectivo de actividades de inversión	(529,034)	(565,193)	(31,118)	(30,289)
FLUJO DE EFECTIVO DE ACTIVIDADES DE FINANCIAMIENTO				
Entrada por préstamos y deuda	20,987,699	2,000,000	1,237,427	107,940
Pago de deuda y préstamos bancarios	(11,462,453)	(2,000,985)	(670,603)	(108,641)
Arrendamientos Financieros	(188,432)	(163,006)	(11,086)	(8,720)
Instrumentos financieros derivados	(281,073)	(502,416)	(16,629)	(26,947)
Intereses Pagados	(707,656)	(718,319)	(41,657)	(38,679)
Dividendos pagados	(1,276,628)	0	(75,903)	0
Flujos netos de efectivo de actividades de financiamiento	7,071,457	(1,384,726)	421,549	(75,047)
Aumento neto en efectivo y equivalentes de efectivo	8,504,575	(1,181,577)	510,695	(54,432)
Fluctuación cambiaria del efectivo y equivalentes de efectivo	(159,467)	(666,242)	(2,250)	(291)
Efectivo y equivalentes de efectivo al principio del periodo	10,562,615	13,208,493	625,247	682,204
Efectivo y equivalentes de efectivo del periodo	18,907,723	11,360,674	1,133,692	627,481

Guía de Resultados

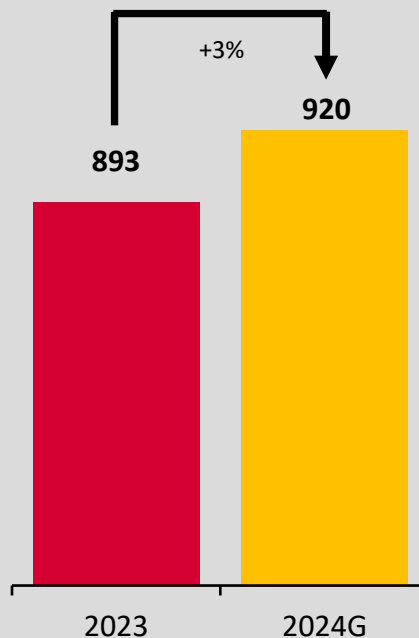


US \$ millones:

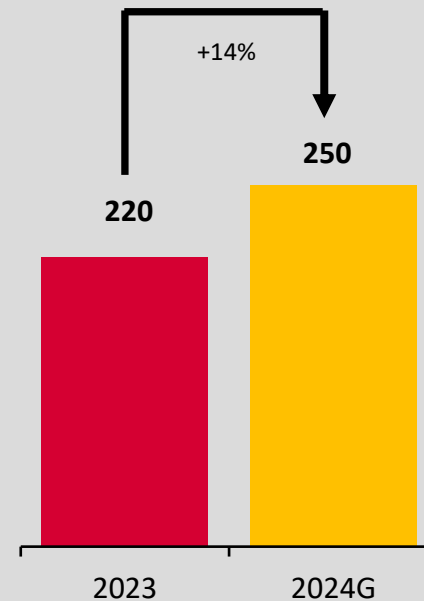
Ingresos



EBITDA



CAPEX*



Tipo de cambio de 18.7 MXN/USD y 1.1 USD/EUR

*Cifras no incluyen adquisiciones

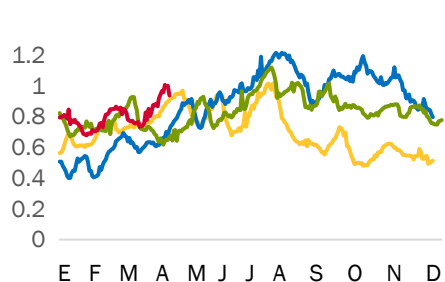
Materias Primas– Cerdo y Ave

— 2021 — 2022
— 2023 — 2024

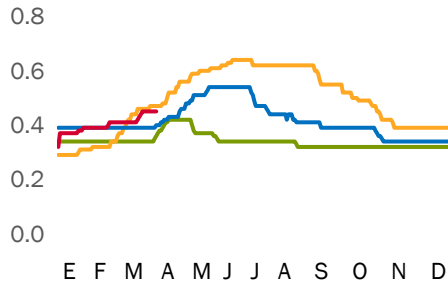
EE.UU.

USD / Lb

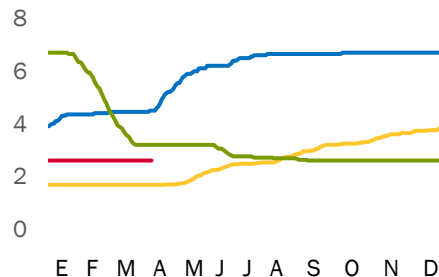
Jamón de Cerdo



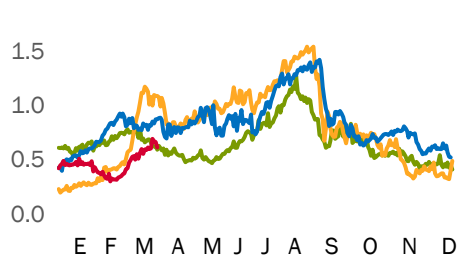
Pollo MSC



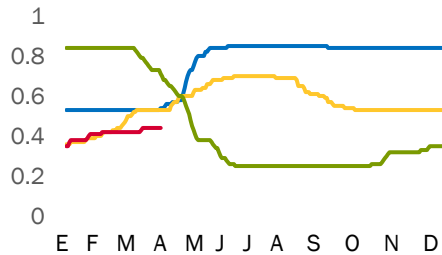
Pechuga de Pavo



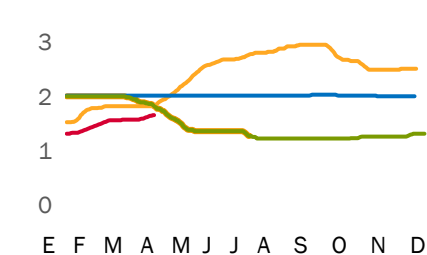
Puerco 42%



Pavo MS



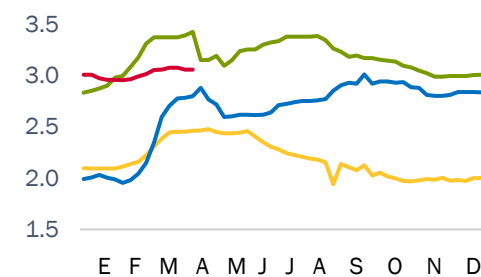
Muslo de Pavo



Europa

Eur / kg

Jamón de Puerco



Fuentes:

EE.UU. - USDA; Consulta el Apéndice A para Información adicional respecto a las referencias de las materias primas de EE.UU.

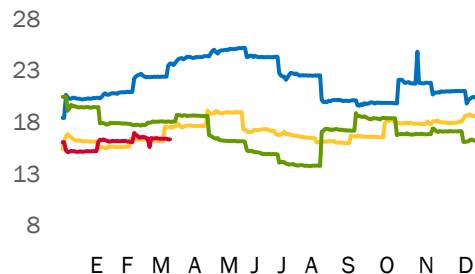
Europa – Media ponderada de los precios del jamón en hueso en España, Francia y Alemania

Materias Primas– Lácteos

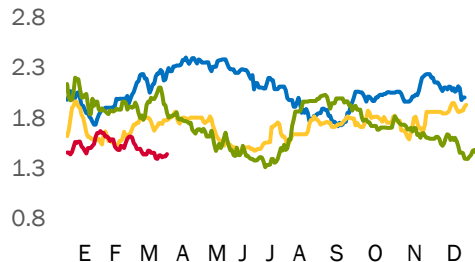
EE.UU.

USD / Lb

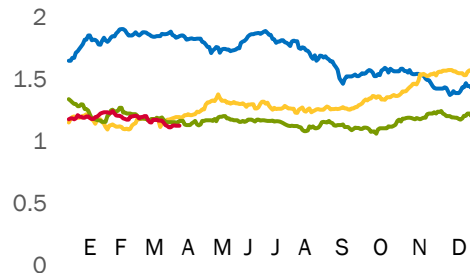
Leche Clase III



Queso Cheddar



NFDM



— 2021 — 2022

— 2023 — 2024



Fuentes:

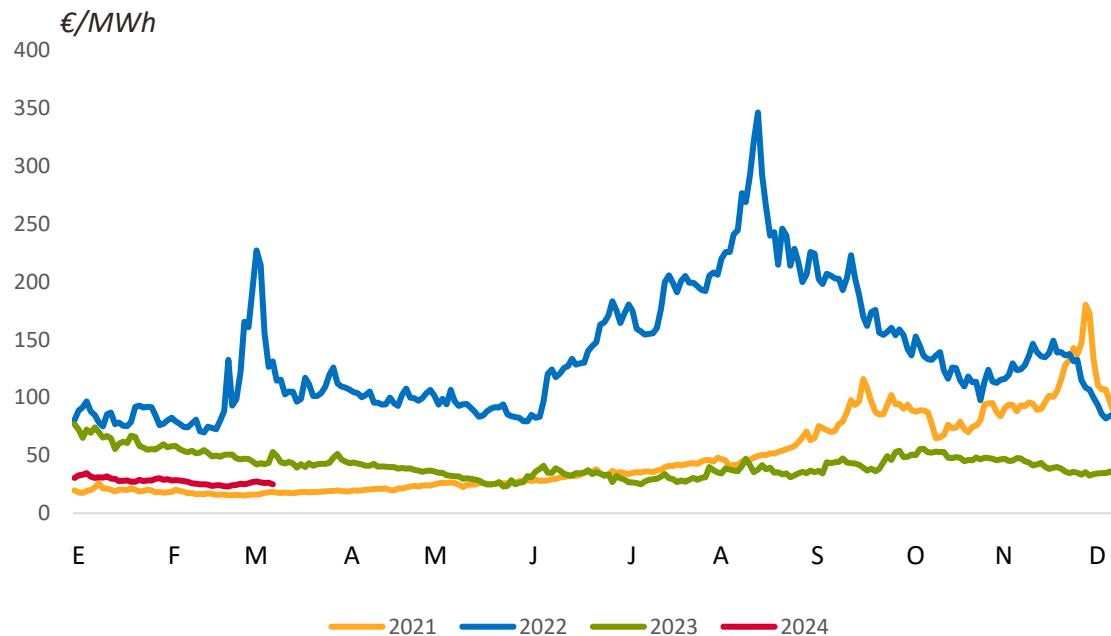
EE.UU. - USDA; Consulta el Apéndice A para Información adicional respecto a las referencias de las materias primas de EE.UU.

Sigma

Referencia de Precios de Energía en Europa

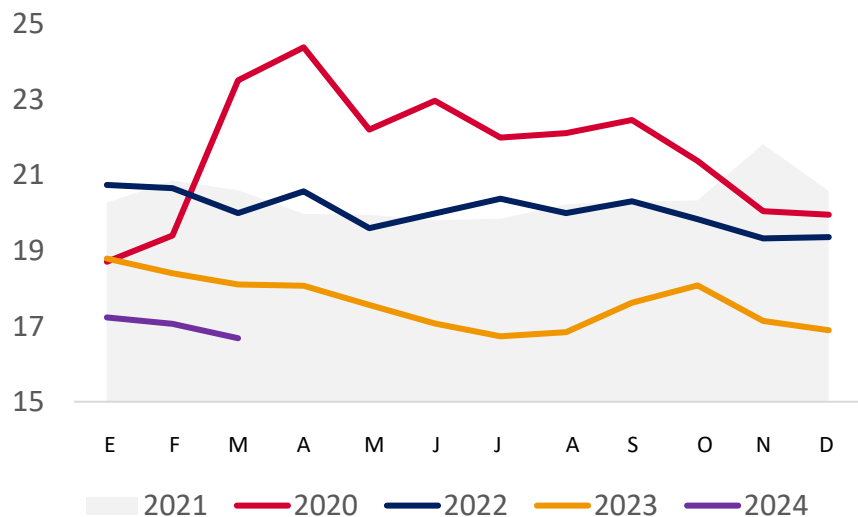
- ▼ Dutch TTF (*Title Transfer Facility*, por sus siglas en inglés), es el punto de comercio virtual de gas natural en los Países Bajos y es el principal centro de fijación de precios del gas para el mercado Europeo.

Dutch TTF

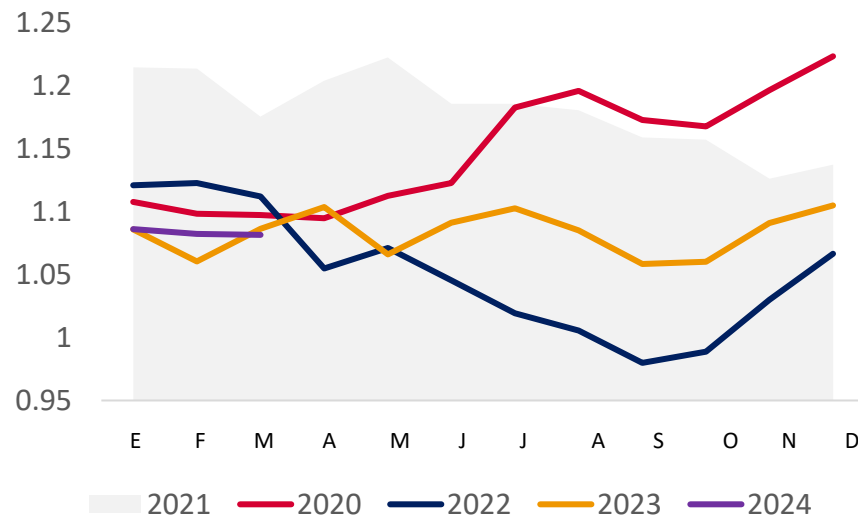


Tipo de Cambio

EE.UU. Dólar – MXN Peso



EE.UU. Dólar - Euro





Contenido

- 01** Perfil de Compañía
- 02** Hacia el Futuro
- 03** Resultados Financieros

04 ASG

Sigma's ESG journey

1er análisis de materialidad e informe GRI

2025
SUSTAINABILITY
COMMITMENTS

alineado con los
Objetivos de Desarrollo
Sostenible de la ONU

Actualización
del análisis de
materialidad



DRIVING AMBITIOUS CORPORATE CLIMATE ACTION

Aprobación de SBTi



<2015

2016

2018

2019

2020

2021

2022

2025

Estrategia de Sustentabilidad para toda la empresa, análisis de materialidad e informe GRI

Established the Sustainability Community (260+ employees)



- Informe de Sustentabilidad revisado por GRI
- Nos unimos:
 - Pacto Mundial de las Naciones Unidas
 - Programa CDP Supply Chain



Nuestra Visión Sostenible

- Nuestra trayectoria en ASG comienza desde el 2015, con nuestro primer informe GRI y análisis de materialidad
- La Sostenibilidad se ha vuelto una parte fundamental de nuestra estrategia de negocio
- Nuestros esfuerzos en Sostenibilidad están encausados en **4 pilares de acción**:



1



Medio Ambiente



Gestión del Agua



Acción Climática



Energía Limpia



Empaques Sustentables

2



Bienestar



Salud y Seguridad



Diversidad



Desarrollo de colaboradores



Voluntarios

3



Salud y Nutrición



Seguridad Alimentos



Desperdicio Alimentos



Información Nutricional



Innovación Sostenible

4



Valor Compartido



Donaciones de comida



Abasto Sustentable



Desempeño económico



2025
SUSTAINABILITY
COMMITMENTS
Sigma



Reducimos nuestro impacto ambiental, utilizando los recursos naturales de una manera más eficiente



16% de reducción en las emisiones de CO₂ eq relacionadas a nuestras plantas y flota de transporte, por tonelada producida de alimento (respecto a 2015)



7,880+ toneladas de plástico virgen evitadas en nuestros empaques desde 2019



1.69 millones de metros cúbicos de agua reducidos respecto al año anterior

Ámbito	Indicadores	ODS	Resultados 2022	Meta 2025	Progreso
Acción Climática	Reducción en las emisiones de CO₂eq relacionadas a nuestras plantas y flota de transporte propia, por tonelada producida de alimento (vs 2015)		16%	20%	80%
Gestión del agua	Reducción en el consumo de agua , por tonelada producida de alimento (respecto a 2018)		12%	20%	60%
Energía más limpia	Consumo de energía eléctrica generada a partir de Fuentes más limpias y renovables en nuestras plantas		62%	67%	93%



SCIENCE
BASED
TARGETS

DRIVING AMBITIOUS CORPORATE CLIMATE ACTION

Sigma

Objetivos de Reducción GEI

Alcance 1

Alcance 2

Alcance 3

20%

20%

9.8%

SBTi es una ONG corporativa de acción climática que trabaja en asociación con CDP, el Pacto Mundial de las Naciones Unidas, el Instituto de Recursos Mundiales, el Fondo Mundial para la Naturaleza y los compromisos de *We Mean Business Coalition*

Se aprobaron los compromisos de Sigma en 2023

- ✓ Reducción de emisiones de gases de efecto invernadero Alcance 1 & 2 de 20% entre 2019 a 2027
- ✓ Reducción de emisiones de gases de efecto invernadero Alcance 3 de 9.8% entre 2019 a 2027

Bienestar



1,900+ líderes

participaron en el programa Líderes Conscientes

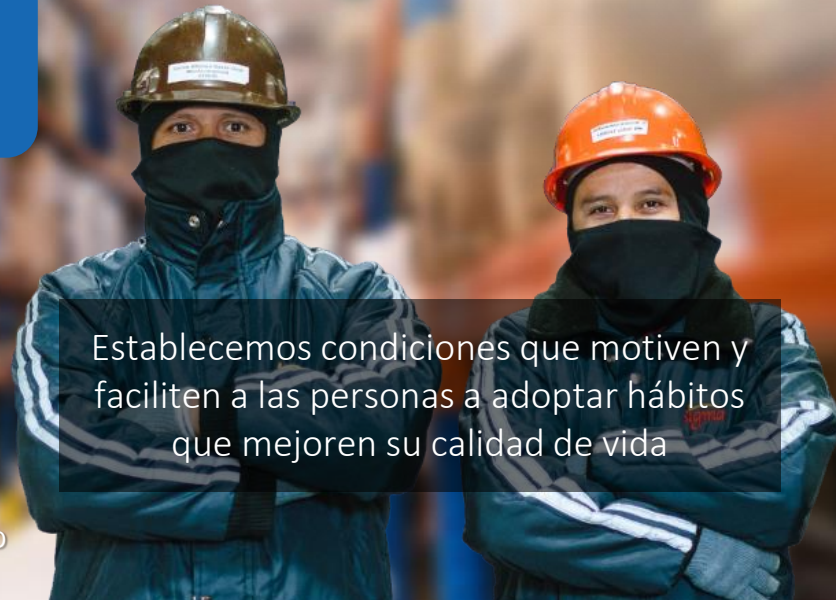


43% de reducción










En la tasa de accidentes respecto al año base (2018)



Lanzamos los Comités de Diversidad, Equidad e Inclusión en todas las Unidades de Negocio



Establecemos condiciones que motiven y faciliten a las personas a adoptar hábitos que mejoren su calidad de vida

Ámbito	Indicadores	ODS	Resultados 2022	Metas 2025	Progreso
 Salud y seguridad 	Reducción en la tasa de accidentes en nuestras operaciones (respecto a 2018)	 	43%	22%	100%
 Desarrollo profesional 	Aumento en el número de horas de capacitación por colaborador (respecto a 2018)		67%	11%	100%
 Voluntariado	Porcentaje de colaboradores participando en actividades de voluntariado		8%	10%	80%



Promovemos estilos de vida saludables a través de nuestra oferta de productos innovadores y de alta calidad



Salud y Nutrición



Invertimos US \$38.8M en investigación y desarrollo



1.8 veces más ventas del portafolio salud y bienestar respecto a 2019



80+ productos con perfiles nutricionales mejorados durante 2022

Ámbitos	Indicadores	ODS	Resultados 2022	Metas 2025	Progreso
 Innovación sostenible	Duplicar las ventas de los productos lanzados a través del portafolio Salud y Bienestar* (respecto a 2019)	  	1.8x	2x	90%
 Inocuidad alimentaria	Porcentaje de nuestras plantas con certificación avalada por GFSI (adquiridas hasta 2018)	 	94%	100%	94%
 Información nutricional	Para mercados sin regulación local de etiquetado obligatoria en 2018: Portafolio de productos empaquetados con información nutricional	 	90%	95%	95%

* ODS: Objetivos de Desarrollo Sostenible

Valor Compartido



Creamos valor económico y social a través de nuestras prácticas y las compartimos para fomentar el desarrollo y fortalecimiento de nuestra cadena de valor



175+ millones

porciones de alimentos donadas desde 2015



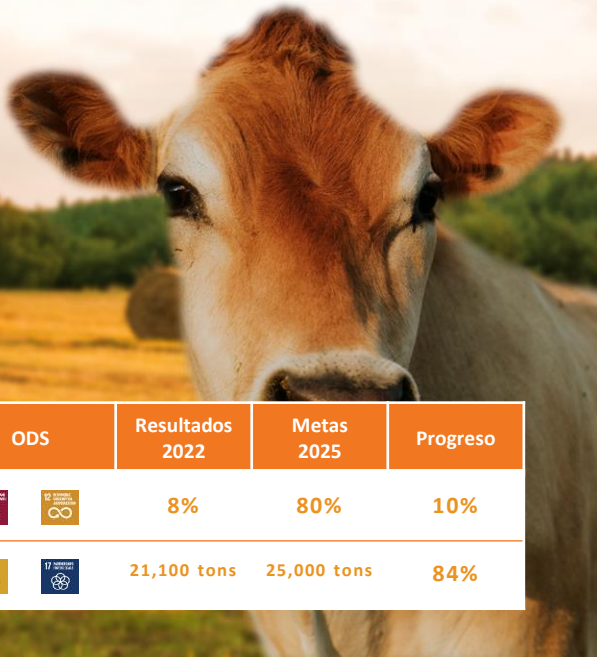
Proveedores que representan 51%

de la compra de materia prima cárnica evaluados en criterios ASG



130+ asociaciones locales, nacionales y globales

en las que participamos de manera activa

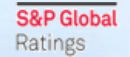


Ámbitos	Indicadores	ODS	Resultados 2022	Metas 2025	Progreso
Abastecimiento responsable	Porcentaje de compras a proveedores con prácticas de sostenibilidad		8%	80%	10%
Donación de alimentos	Toneladas de alimento donadas (desde 2015)		21,100 tons	25,000 tons	84%

Nuestra Gobernanza

Equipo Directivo y Comités	Comunidad ESG	Auditoría Interna y Control Interno	Políticas
 <p>Equipo Directivo</p> <ul style="list-style-type: none"> • Comité de Auditoría • Comité de Prácticas Corporativas • Comité de Planeación y Finanzas 	<ul style="list-style-type: none"> • Director de Investigación, Innovación y Sustentabilidad • Departamento de Sustentabilidad Central 	<ul style="list-style-type: none"> • Contraloría • Control Interno • Auditoría Interna (recientemente gestionada <i>in-house</i>) 	<p>Públicas:</p> <ul style="list-style-type: none"> • Abastecimiento Responsable • Código de Conducta Global • ASG • Nutrición • Calidad y Seguridad de los Alimentos • Desarrollo de Producto • Prevención de Acoso y Discriminación • Anticorrupción • Conflictos de Interés • Agua • Ciberseguridad • Mercadotecnia Responsable • Impuestos • Emisiones de Gases de Efecto Invernadero
 <ul style="list-style-type: none"> • Consejo Consultivo • Comité Ejecutivo 	<ul style="list-style-type: none"> • Colaboradores Comprometidos a Nivel Global • Líderes en cada Unidad de Negocio • Equipos Locales 	<p>Gestión de Riesgos</p> <p>Gestión General de Riesgos</p> <ul style="list-style-type: none"> • Evaluación de Riesgos con probabilidad e impacto por región • Plan de mitigación y seguimiento <p>Riesgos relacionados al Cambio Climático</p> <ul style="list-style-type: none"> • Riesgos Físicos (sequías, inundaciones, estrés hídrico) • Transición (regulatoria y limitaciones tecnológicas) 	<p>En proceso:</p> <ul style="list-style-type: none"> • Bienestar de los Animales

Calificaciones ASG



	<i>Supplier Engagement: A-F</i>	Agua: A-F	Clima: A-F	Riesgo: 0-40+	Calificación: 100-0
2023	B	B	B	30.1	42
2020	D	C	C	35.1	N/A
Promedio Industria	C	C	C	33.8	22

Apéndice A: Referencias Clave de los Precios de Materias Primas

Este apéndice proporciona una guía detallada para obtener las referencias de materias primas clave de fuentes públicas. No se presenta una lista exhaustiva de las materias primas de la empresa, ni representa los costos reales de la empresa.

Puerco

- EE.UU. – Jamón de Puerco (USDA PM Ham, 23-27# Trmd Sel Ham)
- EE.UU. –Puerco 42% (USDA Pork Trimmings - 42% Trim Combo, FOB Plant)

Aves

- EE.UU. – Pollo Separado Mecánicamente (USDA Chicken - MSC, Some Skin, 15-20% Fat, Fresh)
- EE.UU. – Pavo Separado Mecánicamente (USDA Turkey - MST, Some skin, under 20% fat, Fresh)
- EE.UU. – Pechuga de Pavo (USDA Turkey - Breast, Young Tom, Boneless & Skinless, Fresh)
- EE.UU. – Muslo de Pavo (USDA Turkey - Thigh Meat, Boneless & Skinless, Fresh)

Lactéos

- EE.UU. – Leche Clase III (USDA Milk Class III)
- EE.UU. – Queso Cheddar en bloque (USDA Block Cheddar Cheese 40lb)

EE.UU.– Jamón de Puerco (USDA PM Ham, 23-27# Trmd Sel Ham)

https://mymarketnews.ams.usda.gov/filerepo/reports



Slug ID	Slug Name	Report Title	Published Date	Report Date	Report Status	Document
2500			09-26-2023 12:35:45 pm	2023-09-26	Final	view report

USDA National Weekly Pork Report FOB Plant - Negotiated Sales
September 22, 2023
LM_PK610

USDA Estimated Pork Carcass Cut-Out
Based on negotiated prices and volume of pork cuts delivered within 0-14 days and on average industry cutting yields. Values reflect U.S. dollars per 100 pounds.
Calculations for 215 lb Pork Carcass. 55-56% lean, 0.55"-0.70" BF Last Rib



[Ctrl + F, buscar 23 - 27]

Ham
20-23# Trmd Selected Ham
23-27# Trmd Selected Ham



Slug ID	Slug Name	Report Title	Published Date	Report Date	Report Status	Document
2500	AMS_2500	National Weekly Pork FOB Plant - Negotiated Sales (PDF) (LM_PK610)	09-22-2023 04:18:15 pm	2023-09-22	Final	view report



EE.UU. – Puerco 72% (USDA Pork Trimmings - 72% Trim Combo, FOB Plant)

<https://mymarketnews.ams.usda.gov/filerepo/reports>



USDA United States Department of Agriculture
Agricultural Marketing Service

MyMarketNews (MMN) Homepage AMS Homepage Contact an Expert Report Index All Report Index Current

Reports

Slug ID	Slug Name	Report Title	Published Date	Report Date	Market Types
2500				mm/dd/yyyy	- Any -

Apply

Slug ID	Slug Name	Report Title	Published Date	Report Date	Report Status	Document
2500			09-26-2023 12:35:45 pm	2023-09-26	Final	view report

USDA National Weekly Pork Report FOB Plant - Negotiated Sales
Agricultural Marketing Service
Livestock, Poultry, and Grain Market News
September 22, 2023
LM_PK610

Email us with accessibility issues regarding this report.

USDA Estimated Pork Carcass Cut-Out
Based on negotiated prices and volume of pork cuts delivered within 0-14 days and on average industry cutting yields. Values reflect U.S. dollars per 100 pounds.
Calculations for 215 lb Pork Carcass. 55-56% lean, 0.55"-0.70" BF Last Rib



[Ctrl + F, buscar Trim Combo]



Trim

- 42% Trim Combo
- 65% Trim Combo
- 72% Trim Combo**

Slug ID	Slug Name	Report Title	Published Date	Report Date	Report Status	Document
2500	AMS_2500	National Weekly Pork FOB Plant - Negotiated Sales (PDF) (LM_PK610)	09-22-2023 04:18:15 pm	2023-09-22	Final	view report



Document
[view report](#)

EE.UU. – Puerco 42% (USDA Pork Trimmings - 42% Trim Combo, FOB Plant)

<https://mymarketnews.ams.usda.gov/filerepo/reports>



USDA United States Department of Agriculture
Agricultural Marketing Service

MyMarketNews (MMN) Homepage AMS Homepage Contact an Expert Report Index All Report Index Current

Reports

Slug ID	Slug Name	Report Title	Published Date	Report Date	Market Types
2500				mm/dd/yyyy	- Any -

Apply

Slug ID	Slug Name	Report Title	Published Date	Report Date	Report Status	Document
2734	AJ_PY003	Shell Eggs: Daily New York Eggs				

USDA National Weekly Pork Report FOB Plant - Negotiated Sales
Agricultural Marketing Service
Livestock, Poultry, and Grain Market News
September 22, 2023
LM_PK610

Email us with accessibility issues regarding this report.

USDA Estimated Pork Carcass Cut-Out
Based on negotiated prices and volume of pork cuts delivered within 0-14 days and on average industry cutting yields. Values reflect U.S. dollars per 100 pounds.
Calculations for 215 lb Pork Carcass. 55-56% lean, 0.55"-0.70" BF Last Rib



6

[Ctrl + buscar, Trim Combo]



7

Slug ID	Slug Name	Report Title	Published Date	Report Date	Report Status	Document
2500	AMS_2500	National Weekly Pork FOB Plant - Negotiated Sales (PDF) (LM_PK610)	09-22-2023 04:18:15 pm	2023-09-22	Final	view report



Document
[view report](#)

EE.UU. – Carne de Res (USDA Beef Trimmings, National, FOB Plant, Fresh 50%)

USDA United States Department of Agriculture
Agricultural Marketing Service

Market News

Livestock, Poultry, & Grain

Standard Reports

- Beef
- Cattle
- Swine
- Sheep
- Goats
- International
- Retail
- Publications
- Other
- Local and Regional

Livestock Dashboards

Custom Reports

- Run a Custom Report
- Beef
- Cattle
- Swine
- Sheep
- Goats
- International
- Retail
- Publications
- Other
- Local and Regional

ANNOUNCEMENTS

If you have questions or need assistance, please contact Livestock, Poultry, and Grain Market News at (800) 533-7272. To visit the Livestock, Poultry, and Grain Market News web site, click here. [Notice regarding Fresh and LMB Dashboard](#)

Additional support has been discontinued. The LMB Dashboard utilized this technology. LMB has been aware of Adobe discontinuing Flash, but unfortunately a new distributed technology has only recently been approved for usage. Since there have been delays in final contracting completed with the vendor, the dashboard replacement will not be implemented as soon as we had hoped. AMS is currently evaluating alternative solutions that provide greater value to our stakeholders. We apologize for this inconvenience. You can access the aggregated published data at this website: <https://datamart.ams.usda.gov/>. Users may want to consider accessing the LMBMP Menu available to the public to continue all LMB data uninteracted. The new guide for this feature is available here.

Tools

Help Guide

Email Standard Reports

LMB Web Service

Schedule New Data

Download Historic Data

Market News Digital Dataset Downloads

Resources

Livestock Mandatory Reporting

Chicago Mercantile Exchange

Contact an LFGM Office and Reports by Office

Find New Reports

Kerman City Board of Trade

Livestock, Poultry and Swine Programs

Midwest Grain Exchange

Log In | Register

AMS Home | Newsroom | Opportunity | Online Forms | Contacts and Locations | ALL

USDA United States Department of Agriculture
Agricultural Marketing Service

Close Window

Run a Custom Report

Category: Beef

Commodity: Slaughter - Direct Market

Publication: Daily

Run

Note: The portal expresses average low prices and average high prices for weekly, monthly and quarterly high prices you need to refer to the daily quotes in the portal. Not all information produced in an office, please contact that office. Any comments you have pertaining to the portal should be programmed to meet users' needs.

USDA United States Department of Agriculture
Agricultural Marketing Service

Report Results

Category: Beef Commodity: Slaughter - Direct Market

Frequency: daily

Edit Query

Please click the following link to view the report

<https://mpr.datamart.ams.usda.gov/menu.do?path=Species%2FBeef%2FDaily%2Fboxed%20Beef>

USDA United States Department of Agriculture
Agricultural Marketing Service

Home | About Daily | About LFGM | Careers | Help | Contact Us

Commodity

Location: Species:Beef/Daily Boxed Beef

Please click on the desired section.

- (LM_XB401) National Daily Boneless Cow Beef; Beef
- (LM_XB403) National Daily Boxed Beef Cutout and Boxed Beef
- (LM_XB405) National Daily Cutter Cow Cutout and Boxed Cow Beef Cuts

Beef

Cattle

Hogs

Sheep

Pork

Lamb

Dairy

FMMOS

USDA United States Department of Agriculture
Agricultural Marketing Service

Home | About Daily | About LFGM | Careers | Help | Contact Us

Return to AMS

Report Results

Commodity

Location: Species:Beef/Daily Boxed Beef (LM_XB401) National Daily Boneless Cow Beef; Beef

Negotiated Sales - Afternoon

Sub Report Type to Include: National

Field Name Include in Results Filter Criteria

Report Date All

Is Correction

Narrative

Trend

Continue >> Restabelecer

Please select the file format you wish to receive.

HTML XML CSV (Comma Separated Values) Fixed Width

USDA United States Department of Agriculture
Agricultural Marketing Service

Report Results

Commodity

Location: Species:Beef/Daily Boxed Beef (LM_XB401) National Daily Boneless Cow Beef; Beef

Negotiated Sales - Afternoon

Sub Report: National

Field Name Include in Results Filter Criteria

Item Description Full Product: Frozen 94-96% Chemical Lean, Fresh 50%

Number of Trades All

Total Pounds All

Price Range Low All

Price Range High All

Weighted Average All

Market News

AMS My Market News

Livestock, Poultry & Grain Portal

Dairy

Generate Report >> Restabelecer

Please select the file format you wish to receive.

HTML XML CSV (Comma Separated Values) Fixed Width

EE.UU. – Pollo SM (USDA Chicken - MSC, 15-20% Fat, Fresh)

<https://mymarketnews.ams.usda.gov/filerepo/reports>



USDA United States Department of Agriculture
Agricultural Marketing Service

MyMarketNews (MMN) Homepage AMS Homepage Contact an Expert Report Index All Report Index Current

Reports

Slug ID Slug Name Report Title Published Date Report Date Market Types

3646 [Type in] [mm/dd/yyyy] [mm/dd/yyyy] - Any -

Apply

Slug ID	Slug Name	Report Title	Published Date	Report Date	Report Status	Document
3646	AMS_3646	Weekly National	09-22-2023 04:21:46 pm	2023-09-18 - 2023-09-22	Final	view report

USDA Weekly National Chicken Report
Agricultural Marketing Service
Livestock, Poultry and Grain Market News
September 22, 2023

Email us with accessibility issues with this report.

Report For: 9/18/2023 to 9/22/2023

Special Note: Corrected Copy: Frozen MSC Export from 32.38 216 LBS to 33.10 210 LBS



[Ctrl + F, buscar MSC, 15]

Leg quarters - Bulk:
Legs - Bone-in:
Livers:
MSC, 15-20% Fat Content:



Slug ID	Slug Name	Report Title	Published Date	Report Date	Report Status	Document
3646	AMS_3646	Weekly National Chicken Report	09-22-2023 04:21:46 pm	2023-09-18 - 2023-09-22	Final	view report



Document
[view report](#)

EE.UU. – Pavo SM (USDA Turkey - MST, Some skin, under 20% fat, Fresh)

<https://mymarketnews.ams.usda.gov/filerepo/reports>



USDA United States Department of Agriculture
Agricultural Marketing Service

MyMarketNews (MMN) Homepage AMS Homepage Contact an Expert Report Index All Report Index Current

Reports

Slug ID Slug Name Report Title Published Date Report Date Market Types

3647 [Type in] Apply

Slug ID	Slug Name	Report Title	Published Date	Report Date	Report Status	Document
3647	AMS_3647	Weekly National Turkey Report	09-25-2023 08:42:47 am	2023-09-11 - 2023-09-15	Final	view report

USDA Weekly National Turkey Report
Agricultural Marketing Service
Livestock, Poultry and Grain Market News

*Report Correction on 9/15/2023**
September 25, 2023

Email us with accessibility issues with this report.
Report For: 9/11/2023 to 9/15/2023

6
[Ctrl + F, buscar 15 - 20]



- Breast, Bone-in, Basted, 8-10 lb
- Breasts, Boneless/Skinless, Tom
- Drumsticks, Tom
- Frames, Pet Food
- Mechanically Separated, 15-20% Fat Content

Slug ID	Slug Name	Report Title	Published Date	Report Date	Report Status	Document
3647	AMS_3647	Weekly National Turkey Report	09-25-2023 08:42:47 am	2023-09-11 - 2023-09-15	Final	view report

EE.UU. – Pechuga de Pavo

(USDA Turkey - Breast, Young Tom, Boneless & Skinless, Fresh)

<https://mymarketnews.ams.usda.gov/filerepo/reports>



USDA United States Department of Agriculture
Agricultural Marketing Service

MyMarketNews (MMN) Homepage AMS Homepage Contact an Expert Report Index All Report Index Current

Reports

Slug ID Slug Name Report Title Published Date Report Date Market Types

3647 [Type in]

Slug ID	Slug Name	Report Title	Published Date	Report Date	Report Status	Document
3647	AMS_3647	Weekly National Turkey Report	2023-09-11 - 2023-09-15	Final	view report	

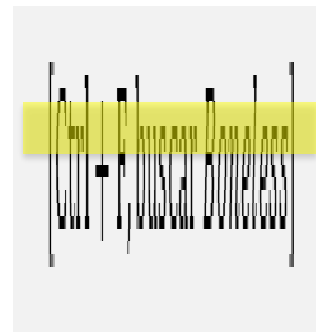
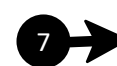
USDA Weekly National Turkey Report
Agricultural Marketing Service
Livestock, Poultry and Grain Market News

*Report Correction on 9/15/2023**
September 25, 2023

Email us with accessibility issues with this report.
Report For: 9/11/2023 to 9/15/2023



[Ctrl + F, buscar *Boneless*]



[Ctrl + F, buscar *Boneless*]



Document
[view report](#)

EE.UU. – Muslo de Pavo (USDA Turkey - Thigh Meat, Boneless & Skinless, Fresh)

https://mymarketnews.ams.usda.gov/filerepo/reports



USDA United States Department of Agriculture
Agricultural Marketing Service

MyMarketNews (MMN) Homepage AMS Homepage Contact an Expert Report Index All Report Index Current

Reports

Slug ID Slug Name Report Title Published Date Report Date Market Types

3647 [Type in]

Slug ID	Slug Name	Report Title	Published Date	Report Date	Report Status	Document
3647	AMS_3647	Weekly National Turkey Report	2023-09-11 - 2023-09-15	Final	view report	

USDA Weekly National Turkey Report
Agricultural Marketing Service
Livestock, Poultry and Grain Market News

*Report Correction on 9/15/2023**
September 25, 2023

Email us with accessibility issues with this report.
Report For: 9/11/2023 to 9/15/2023



[Ctrl + F, buscar *Boneless*]



Gizzards,Defatted
Necks, Tom
Tails
Thigh Meat,Boneless
Skinless

[Ctrl + F, buscar *Boneless*]



Document
[view report](#)

EE.UU. – Queso Clase III (USDA Dairy- CME, Milk Class III)

https://mpr.datamart.ams.usda.gov/



[Pop – up]

USDA
United States Department of Agriculture
Agricultural Marketing Service

Home | About Dairy | About LPGMN | Careers | Help | Contact Us

Return to AMS

Commodity

- Cattle
- Hogs
- Sheep
- Beef
- Pork
- Lamb
- Dairy
- FMMOS

DATAMART
Your one stop supermarket
for MPR historical data.

- Pork
- Lamb
- Dairy
- FMMOS



Dairy Monthly National Report			
Week Ending Date	Report Date	Report Year	Report Month
08/26/2023	08/30/2023	2023	Aug



Detail				
Class 2 Price	Class 2 Butterfat Price	Advanced Skim Milk Class 2 Price	Class 3 Price	Class Skim Milk Price



• All Dairy



(DY_CL102) National Dairy Products Prices - Monthly



Narrative

Continue >>



<< Back Generate Report >> Reset

EE.UU. – Queso Cheddar en Bloque (USDA Dairy -Block Cheddar Cheese 40lb)

https://mpr.datamart.ams.usda.gov/



[Pop – up]

USDA
United States Department of Agriculture
Agricultural Marketing Service

Return to AMS

Commodity

- Cattle
- Hogs
- Sheep
- Beef
- Pork
- Lamb
- Dairy
- FMMOS

DATAMART
Your one stop supermarket
for MPR historical data.

- Pork
- Lamb
- Dairy
- FMMOS



Dairy Monthly National Report			
Week Ending Date	Report Date	Report Year	Report Month
08/26/2023	08/30/2023	2023	Aug



DM thly rage ce	Cheese Monthly Average Price	Cheese Monthly 40- Pound Block Price	Cheese Monthly 500-Pound Barrel Price
--------------------------	---------------------------------------	---	--



• All Dairy



(DY_CL102) National Dairy Products Prices - Monthly



Narrative

Continue >>



<< Back Generate Report >> Reset



Sigma